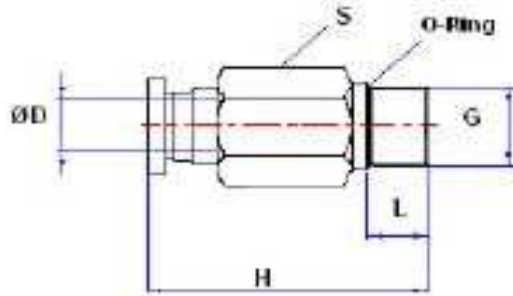


D200

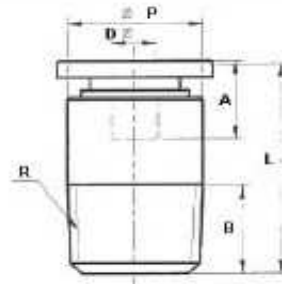
Gerader Einschraubanschluss zylindrisch, blauer Kunststoffring GEP



Teile-Nr.	G	Ø	-	-	L	H	-	S	-	Stück
D200-M5 4	M5	4	-	-	4	19,3	-	10	-	1,38 €
D200-M5 6	M5	6	-	-	4	20,7	-	12	-	1,43 €
D200-18 4	1/8	4	-	-	5,5	19	-	14	-	1,10 €
D200-18 6	1/8	6	-	-	5,5	20,3	-	14	-	1,15 €
D200-18 8	1/8	8	-	-	5,5	25,5	-	14	-	1,35 €
D200-18 10	1/8	10	-	-	5,5	27	-	17	-	1,82 €
D200-14 4	1/4	4	-	-	7,5	17,6	-	17	-	1,28 €
D200-14 6	1/4	6	-	-	7,5	22	-	17	-	1,23 €
D200-14 8	1/4	8	-	-	7,5	24	-	17	-	1,38 €
D200-14 10	1/4	10	-	-	7,5	29	-	17	-	1,69 €
D200-14 12	1/4	12	-	-	7,5	32,5	-	21	-	2,05 €
D200-38 6	3/8	6	-	-	8,5	20,5	-	20	-	1,48 €
D200-38 8	3/8	8	-	-	8,5	21,5	-	20	-	1,48 €
D200-38 10	3/8	10	-	-	8,5	26,5	-	20	-	1,84 €
D200-38 12	3/8	12	-	-	8,5	29,5	-	21	-	2,15 €
D200-38 16	3/8	16	-	-	8,5	35,6	-	24	-	9,45 €
D200-12 6	1/2	6	-	-	11	24,5	-	24	-	2,35 €
D200-12 8	1/2	8	-	-	11	25,5	-	24	-	2,55 €
D200-12 10	1/2	10	-	-	11	24,8	-	24	-	2,35 €
D200-12 12	1/2	12	-	-	11	32,5	-	24	-	2,74 €
D200-12 16	1/2	16	-	-	11	38	-	24	-	9,45 €

D201a

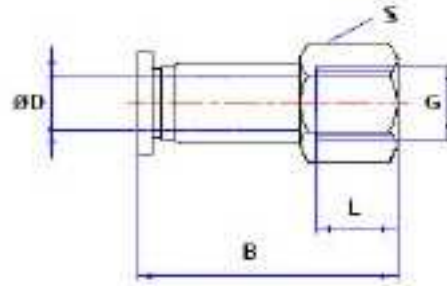
Gerader Einschraubanschluss mit Innensechskant, konisch, rund



Teile-Nr.	R	Ø	-	-	L	B	-	S	-	Stück
D201a-M5 4	M5	4	-	10	4	19,3	-	3	-	1,60 €
D201a-M5 6	M5	6	-	12	4	20,7	-	5	-	1,60 €
D201a-18 4	1/8	4	-	10	7,5	20	-	3	-	1,20 €
D201a-18 6	1/8	6	-	12	7,5	20,9	-	5	-	1,35 €
D201a-18 8	1/8	8	-	14	7,5	25,1	-	6	-	1,55 €
D201a-18 10	1/8	10	-	17	7,5	28	-	8	-	2,01 €
D201a-14 4	1/4	4	-	14	9,5	18,1	-	3	-	1,38 €
D201a-14 6	1/4	6	-	14	9,5	22,7	-	5	-	1,40 €
D201a-14 8	1/4	8	-	14	9,5	24,1	-	6	-	1,53 €
D201a-14 10	1/4	10	-	17	9,5	29,3	-	8	-	1,89 €
D201a-14 12	1/4	12	-	20	-	-	-	-	-	3,10 €
D201a-38 6	3/8	6	-	17	10,5	20,7	-	5	-	2,02 €
D201a-38 8	3/8	8	-	17	10,5	21,1	-	6	-	2,02 €
D201a-38 10	3/8	10	-	17	10,5	26,8	-	8	-	2,20 €
D201a-38 12	3/8	12	-	21	10,5	29,6	-	-	-	3,10 €
D201a-38 16	3/8	16	-	-	-	-	-	-	-	10,50 €
D201a-12 6	1/2	6	-	21	13,5	24,7	-	5	-	2,80 €
D201a-12 8	1/2	8	-	21	13,5	24,1	-	6	-	2,85 €
D201a-12 10	1/2	10	-	21	13,5	25,1	-	8	-	2,95 €
D201a-12 12	1/2	12	-	21	13,5	32,6	-	-	-	3,25 €
D201a-12 16	1/2	16	-	-	-	-	-	-	-	10,50 €

D203

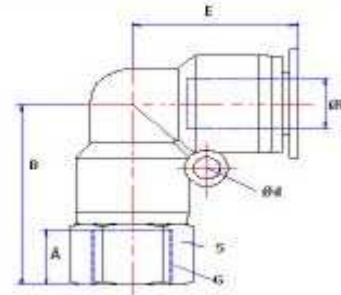
Gerader Aufschraubanschluss zylindrisch, blauer Kunststoffring



Teile-Nr.	G	Ø	-	-	L	B	-	S	-	Stück
D203-M5 4	M5	4	-	-	5	20,8	-	10	-	2,52 €
D203-M5 6	M5	6	-	-	5	21,3	-	12	-	2,52 €
D203-18 4	1/8	4	-	-	8	23,3	-	14	-	2,07 €
D203-18 6	1/8	6	-	-	8	24,4	-	14	-	2,15 €
D203-18 8	1/8	8	-	-	8	25,9	-	14	-	2,51 €
D203-18 10	1/8	10	-	-	10	27,8	-	17	-	3,64 €
D203-14 4	1/4	4	-	-	11	26,3	-	17	-	2,45 €
D203-14 6	1/4	6	-	-	11	27,4	-	17	-	2,31 €
D203-14 8	1/4	8	-	-	11	28,9	-	17	-	2,59 €
D203-14 10	1/4	10	-	-	11	32	-	17	-	2,85 €
D203-14 12	1/4	12	-	-	11	33,9	-	21	-	4,83 €
D203-38 6	3/8	6	-	-	12	28,4	-	21	-	2,97 €
D203-38 8	3/8	8	-	-	12	29,9	-	21	-	2,81 €
D203-38 10	3/8	10	-	-	12	33	-	21	-	3,25 €
D203-38 12	3/8	12	-	-	12	34,9	-	21	-	3,51 €
D203-38 16	3/8	16	-	-	12	36,8	-	24	-	11,75 €
D203-12 6	1/2	6	-	-	14	30,4	-	24	-	4,15 €
D203-12 8	1/2	8	-	-	14	31,9	-	24	-	4,15 €
D203-12 10	1/2	10	-	-	14	35	-	24	-	4,67 €
D203-12 12	1/2	12	-	-	14	36,9	-	24	-	4,59 €
D203-12 16	1/2	16	-	-	14	38,6	-	24	-	11,03 €

D204

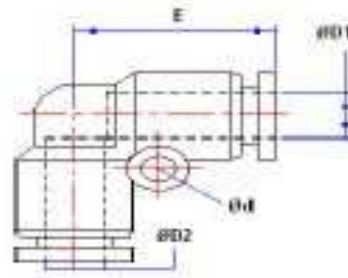
Winkelaufschraubanschluss zylindrisch, Kunststoff / Messing vernickelt



Teile-Nr.	G	Ø	-	-	A	B	E	S	-	Stück
D204-M5 4	M5	4	-	-	5,5	18,5	17,5	10	-	3,09 €
D204-M5 6	M5	6	-	-	5	19,7	19	12	-	3,26 €
D204-18 4	1/8	4	-	-	8	23	17,5	14	-	2,59 €
D204-18 6	1/8	6	-	-	8	24,4	19,3	14	-	2,65 €
D204-18 8	1/8	8	-	-	8	27,3	22,8	14	-	3,09 €
D204-18 10	1/8	10	-	-	8	27,3	29,9	17	-	3,79 €
D204-14 4	1/4	4	-	-	11	26	17,5	17	-	2,23 €
D204-14 6	1/4	6	-	-	11	27,4	19,3	17	-	2,89 €
D204-14 8	1/4	8	-	-	11	30,3	22,8	17	-	3,31 €
D204-14 10	1/4	10	-	-	11	34,3	29,9	17	-	4,18 €
D204-14 12	1/4	12	-	-	11	37	29,6	21	-	5,09 €
D204-38 6	3/8	6	-	-	12	28,7	19,3	21	-	3,31 €
D204-38 8	3/8	8	-	-	12	32	22,8	21	-	3,35 €
D204-38 10	3/8	10	-	-	12	36,3	29,9	21	-	4,14 €
D204-38 12	3/8	12	-	-	12	38	29,6	21	-	5,29 €
D204-38 16	3/8	16	-	-	12	40	32,5	24	-	16,55 €
D204-12 6	1/2	6	-	-	14	30,9	19,3	24	-	4,77 €
D204-12 8	1/2	8	-	-	14	38,8	29,9	24	-	4,85 €
D204-12 10	1/2	10	-	-	14	40,5	29,6	24	-	5,09 €
D204-12 12	1/2	12	-	-	14	43	33,5	24	-	5,62 €
D204-12 16	1/2	16	-	-	14	43	33,5	24	-	16,55 €

D205

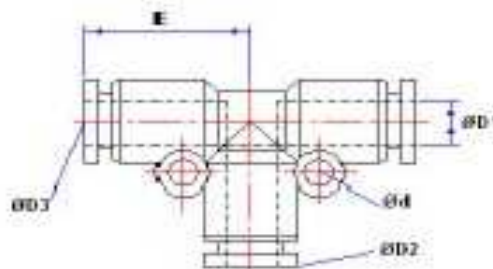
Winkelanschluss Kunststoff, schwarz WAP



Teile-Nr.	Ø D1	Ø D2	-	-	E	-	-	-	-	Stück
D205-44	4	4	-	-	17,5	-	-	-	-	1,93 €
D205-66	6	6	-	-	19	-	-	-	-	2,12 €
D205-88	8	8	-	-	22,8	-	-	-	-	2,26 €
D205-1010	10	10	-	-	27,6	-	-	-	-	3,06 €
D205-1212	12	12	-	-	29,6	-	-	-	-	3,81 €
D205-1616	16	16	-	-	32,1	-	-	-	-	5,60 €

D206

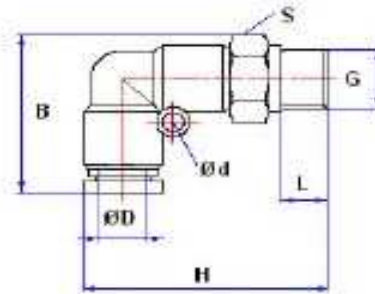
T-Anschluss Kunststoff, schwarz WAP /TRP



Teile-Nr.	Ø D1	Ø D2	-	-	E	-	-	-	-	Stück
D206-44	4	4	-	-	18,5	-	-	-	-	2,52 €
D206-66	6	6	-	-	19,3	-	-	-	-	2,70 €
D206-88	8	8	-	-	22,75	-	-	-	-	3,16 €
D206-1010	10	10	-	-	28,3	-	-	-	-	4,56 €
D206-1212	12	12	-	-	29,6	-	-	-	-	4,91 €
D206-1616	16	16	-	-	32,1	-	-	-	-	10,40 €

D208

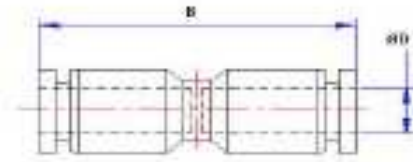
Winkel Einschraubanschluss drehbar, Kunststoff, schwarz / MS vern. O-Ring



Teile-Nr.	G	Ø	-	-	L	H	B	S	-	Stück
D208-M5 4	M5	4	-	-	3,6	22,5	21,6	8	-	2,08 €
D208-M5 6	M5	6	-	-	3,6	23,5	22,6	8	-	2,08 €
D208-18 4	1/8	4	-	-	5,5	30	25,2	14	-	1,68 €
D208-18 6	1/8	6	-	-	5,5	32,5	26,8	14	-	1,74 €
D208-18 8	1/8	8	-	-	5,5	36,4	30,9	14	-	2,02 €
D208-18 10	1/8	10	-	-	5,5	43	37	17	-	3,05 €
D208-14 4	1/4	4	-	-	7,5	32,5	27	17	-	1,84 €
D208-14 6	1/4	6	-	-	7,5	34,7	28,6	17	-	1,89 €
D208-14 8	1/4	8	-	-	7,5	38,9	32,7	17	-	2,10 €
D208-14 10	1/4	10	-	-	7,5	45	37	17	-	2,74 €
D208-14 12	1/4	12	-	-	7,5	48,5	41,3	21	-	3,05 €
D208-38 6	3/8	6	-	-	8,5	36,2	30,3	20	-	2,30 €
D208-38 8	3/8	8	-	-	8,5	40,4	34,4	20	-	2,43 €
D208-38 10	3/8	10	-	-	8,5	46	38,8	20	-	3,02 €
D208-38 12	3/8	12	-	-	8,5	49,5	41,3	21	-	3,37 €
D208-38 16	3/8	16	-	-	8,5	41,5	46,35	24	-	8,40 €
D208-12 6	1/2	6	-	-	11	40,2	32,6	24	-	4,15 €
D208-12 8	1/2	8	-	-	11	44,4	36,7	24	-	4,15 €
D208-12 10	1/2	10	-	-	11	50,5	41,1	24	-	3,51 €
D208-12 12	1/2	12	-	-	11	53,5	43	24	-	4,81 €
D208-12 16	1/2	16	-	-	11	55,5	46,35	24	-	8,50 €

D216

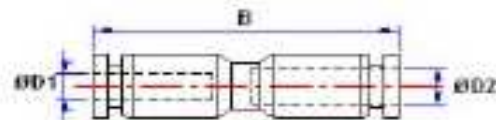
Doppelanschluss Kunststoff, schwarz



Teile-Nr.	Ø D	-	-	-	B	-	-	-	-	Stück
D216-44	4	-	-	-	33	-	-	-	-	1,84 €
D216-66	6	-	-	-	35,2	-	-	-	-	1,97 €
D216-88	8	-	-	-	39,1	-	-	-	-	2,10 €
D216-1010	10	-	-	-	47,8	-	-	-	-	2,74 €
D216-1212	12	-	-	-	49,2	-	-	-	-	3,22 €
D216-1616	16	-	-	-	51	-	-	-	-	5,55 €

D217

Doppelanschluss reduziert Kunststoff, schwarz

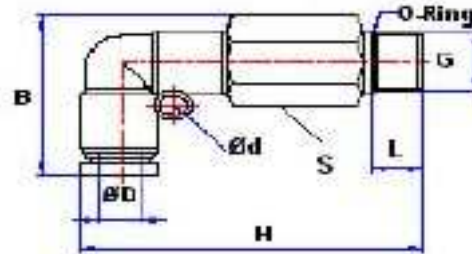


Teile-Nr.	Ø D1	Ø D2	-	-	B	-	-	-	-	Stück
D217-64	6	4	-	-	34,9	-	-	-	-	1,89 €
D217-86	8	6	-	-	38,6	-	-	-	-	2,10 €
D217-108	10	8	-	-	47,3	-	-	-	-	2,74 €
D217-1210	12	10	-	-	48,9	-	-	-	-	2,86 €
D217-1216	12	16	-	-	49,3	-	-	-	-	5,40 €

D218

Winkeleinschraubanschluss

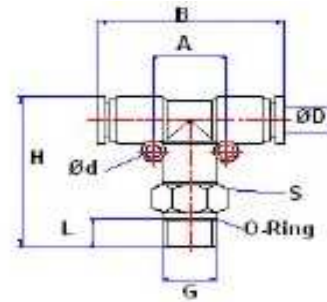
zylindr., drehbar, lang, Kunststoff, schwarz, O-Ring NBR



Teile-Nr.	G	Ø	-	-	L	H	B	S	-	Stück
D218-M5 4	M5	4	-	-	3,6	38,6	23	10	-	2,25 €
D218-M5 6	M5	6	-	-	3,6	42,8	25	12	-	2,58 €
D218-18 4	1/8	4	-	-	5,5	40	25,2	14	-	2,25 €
D218-18 6	1/8	6	-	-	5,5	45,7	36,8	14	-	2,48 €
D218-18 8	1/8	8	-	-	5,5	51,7	30,9	14	-	2,76 €
D218-18 10	1/8	10	-	-	5,5	63,5	37	17	-	4,99 €
D218-14 4	1/4	4	-	-	7,5	44,5	27	17	-	2,45 €
D218-14 6	1/4	6	-	-	7,5	48,7	28,6	17	-	2,58 €
D218-14 8	1/4	8	-	-	7,5	54,2	32,7	17	-	2,81 €
D218-14 10	1/4	10	-	-	7,5	65,5	37	17	-	4,45 €
D218-14 12	1/4	12	-	-	7,5	72	41,3	21	-	5,80 €
D218-38 6	3/8	6	-	-	8,5	50,2	30,3	20	-	3,70 €
D218-38 8	3/8	8	-	-	8,5	55,8	34,4	20	-	3,94 €
D218-38 10	3/8	10	-	-	8,5	66,5	38,8	20	-	5,22 €
D218-38 12	3/8	12	-	-	8,5	73	41,3	21	-	5,85 €
D218-38 16	3/8	16	-	-	8,5	86,5	46,35	24	-	9,75 €
D218-12 6	1/2	6	-	-	11	52,7	32,6	24	-	5,88 €
D218-12 8	1/2	8	-	-	11	58,2	36,7	24	-	5,95 €
D218-12 10	1/2	10	-	-	11	70	41,1	24	-	6,61 €
D218-12 12	1/2	12	-	-	11	76	43	24	-	7,59 €
D218-12 16	1/2	16	-	-	11	90,5	46,35	24	-	10,35 €

D222

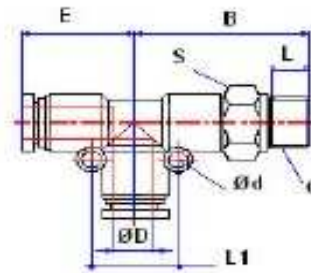
T-Einschraubanschluss, zylindr. drehbar, Kunststoff, schwarz, mit O-Ring NBR



Teile-Nr.	G	Ø	-	-	L	H	B	S	-	Stück
D222-M5 4	M5	4	-	-	3,6	28,1	36,6	10	-	2,63 €
D222-M5 6	M5	6	-	-	3,6	30	38	12	-	2,91 €
D222-18 4	1/8	4	-	-	5,5	25,5	37	14	-	2,53 €
D222-18 6	1/8	6	-	-	5,5	26	38,6	14	-	2,86 €
D222-18 8	1/8	8	-	-	5,5	29	45,5	14	-	3,63 €
D222-18 10	1/8	10	-	-	5,5	34,5	56,6	17	-	5,10 €
D222-14 4	1/4	4	-	-	7,5	28	37	17	-	3,10 €
D222-14 6	1/4	6	-	-	7,5	28,5	38,6	17	-	3,14 €
D222-14 8	1/4	8	-	-	7,5	31,45	45,5	17	-	3,74 €
D222-14 10	1/4	10	-	-	7,5	36,5	56,6	17	-	4,72 €
D222-14 12	1/4	12	-	-	7,5	39	58,4	21	-	6,12 €
D222-38 6	3/8	6	-	-	8,5	30	38,6	16	-	4,47 €
D222-38 8	3/8	8	-	-	8,5	33	45,5	20	-	3,83 €
D222-38 10	3/8	10	-	-	8,5	38	56,6	24	-	5,05 €
D222-38 12	3/8	12	-	-	8,5	42	58,4	21	-	6,12 €
D222-38 16	3/8	16	-	-	8,5	41,5	65	24	-	11,00 €
D222-12 6	1/2	6	-	-	11	34	38,6	24	-	5,88 €
D222-12 8	1/2	8	-	-	11	37	45,5	24	-	6,25 €
D222-12 10	1/2	10	-	-	11	42	56,6	24	-	6,49 €
D222-12 12	1/2	12	-	-	11	43	58,4	24	-	5,95 €
D222-12 16	1/2	16	-	-	11	45,5	65	24	-	11,75 €

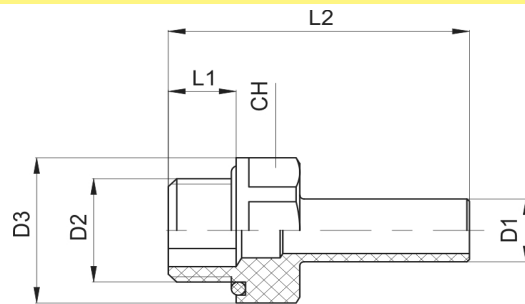
D224

L-Einschraubanschluss, zylindr. drehbar, KSTschwarz / MS vern. mit O-Ring NBR



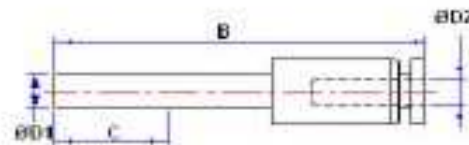
Teile-Nr.	G	Ø	-	-	L	E	B	S	-	Stück
D224-M5 4	M5	4	-	-	4	18,5	22	10	-	2,58 €
D224-M5 6	M5	6	-	-	4	19,3	24,5	12	-	2,99 €
D224-18 4	1/8	4	-	-	5,5	18,5	25,5	14	-	2,86 €
D224-18 6	1/8	6	-	-	5,5	19,3	26	14	-	3,05 €
D224-18 8	1/8	8	-	-	5,5	22,75	28,95	14	-	3,71 €
D224-18 10	1/8	10	-	-	5,5	28,3	34,5	17	-	5,20 €
D224-14 4	1/4	4	-	-	7,5	18,5	28	17	-	3,10 €
D224-14 6	1/4	6	-	-	7,5	19,3	28,5	17	-	3,25 €
D224-14 8	1/4	8	-	-	7,5	22,75	31,45	17	-	3,82 €
D224-14 10	1/4	10	-	-	7,5	28,3	36,5	17	-	4,83 €
D224-14 12	1/4	12	-	-	7,5	29,6	39	21	-	6,41 €
D224-38 6	3/8	6	-	-	8,5	19,3	30	16	-	4,46 €
D224-38 8	3/8	8	-	-	8,5	22,75	32,95	20	-	4,06 €
D224-38 10	3/8	10	-	-	8,5	28,3	38	24	-	5,20 €
D224-38 12	3/8	12	-	-	8,5	29,6	42	21	-	6,31 €
D224-38 16	3/8	16	-	-	8,5	32,5	41,5	24	-	12,75 €
D224-12 6	1/2	6	-	-	11	19,3	34	24	-	6,04 €
D224-12 8	1/2	8	-	-	11	22,75	36,95	24	-	6,25 €
D224-12 10	1/2	10	-	-	11	28,3	42	24	-	6,65 €
D224-12 12	1/2	12	-	-	11	29,3	43	24	-	7,29 €
D224-12 16	1/2	16	-	-	11	32,5	45,5	24	-	12,90 €

D226 Gewindestecknippel



Teile-Nr.	G	Ø A-I	D3	-	L1	L2	-	CH	-	Stück
D226-18 42	1/8	4-2	15,5	-	6	27	-	14	-	0,69 €
D226-18 64	1/8	6-4	15,5	-	6	30	-	14	-	0,69 €
D226-18 86	1/8	8-6	15,5	-	6	32	-	14	-	0,69 €
D226-14 64	1/4	6-4	18,5	-	8	33,5	-	17	-	0,88 €
D226-14 86	1/4	8-6	18,5	-	8	33,5	-	17	-	0,93 €
D226-38 86	3/8	8-6	23,5	-	9	37	-	21	-	1,03 €

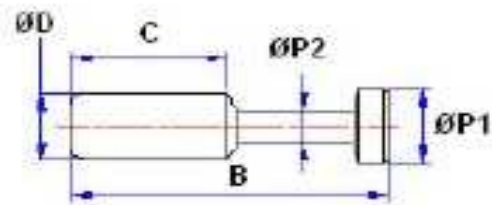
D228 Reduzierstecker, gerade Kunststoff, schwarz RZP



Teile-Nr.	Ø D1	Ø D2	-	-	B	-	-	-	-	Stück
D228-64	6	4	-	-	42	-	-	-	-	1,89 €
D228-84	8	4	-	-	44,5	-	-	-	-	2,13 €
D228-104	10	4	-	-	-	-	-	-	-	2,46 €
D228-46	4	6	-	-	35,3	-	-	-	-	2,64 €
D228-86	8	6	-	-	45	-	-	-	-	2,10 €
D228-106	10	6	-	-	47	-	-	-	-	2,69 €
D228-126	12	6	-	-	53,5	-	-	-	-	2,81 €
D228-68	6	8	-	-	38,5	-	-	-	-	3,09 €
D228-108	10	8	-	-	47	-	-	-	-	2,74 €
D228-128	12	8	-	-	54	-	-	-	-	2,95 €
D228-1210	12	10	-	-	54,5	-	-	-	-	2,86 €

D229

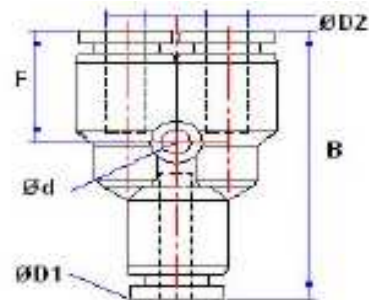
Verschlussstopfen Kunststoff, schwarz



Teile-Nr.	-	Ø	-	-	B	-	-	-	-	Stück
D229-4	-	4	-	-	27,3	-	-	-	-	0,49 €
D229-6	-	6	-	-	33,3	-	-	-	-	0,52 €
D229-8	-	8	-	-	36,9	-	-	-	-	0,77 €
D229-10	-	10	-	-	42,3	-	-	-	-	0,91 €
D229-12	-	12	-	-	44	-	-	-	-	1,00 €

D230

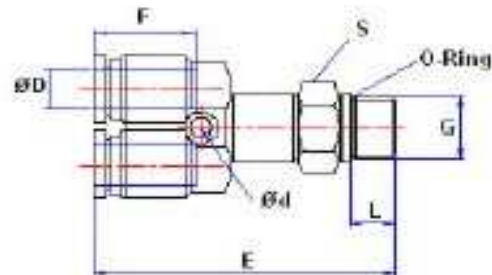
Y-Anschluss Kunststoff, schwarz YAP



Teile-Nr.	-	Ø	-	-	B	-	-	-	-	Stück
D230-4	-	4	-	-	35,5	-	-	-	-	2,53 €
D230-6	-	6	-	-	37,1	-	-	-	-	3,09 €
D230-8	-	8	-	-	40,4	-	-	-	-	3,71 €
D230-10	-	10	-	-	49,7	-	-	-	-	4,24 €
D230-12	-	12	-	-	53,2	-	-	-	-	5,11 €
D230-16	-	16	-	-	-	-	-	-	-	14,85 €

D232

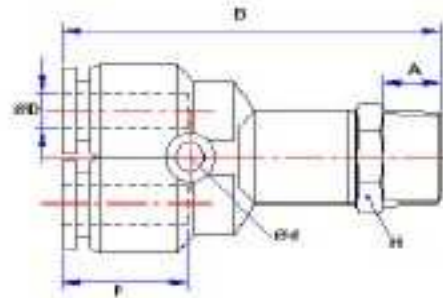
Y-Einschraubanschluss, zylindr. drehbar, KST schwarz / MS vern. mit O-Ring NBR



Teile-Nr.	G	Ø	-	-	L	E	-	S	-	Stück
D232-M5 4	M5	4	-	-	4	39,7	-	10	-	3,53 €
D232-M5 6	M5	6	-	-	4	41,7	-	12	-	4,70 €
D232-18 4	1/8	4	-	-	5,5	42,5	-	14	-	3,37 €
D232-18 6	1/8	6	-	-	5,5	43,8	-	14	-	4,58 €
D232-18 8	1/8	8	-	-	5,5	46,7	-	14	-	5,16 €
D232-18 10	1/8	10	-	-	5,5	55,9	-	17	-	6,49 €
D232-14 4	1/4	4	-	-	7,5	45	-	17	-	4,95 €
D232-14 6	1/4	6	-	-	7,5	46,3	-	17	-	4,70 €
D232-14 8	1/4	8	-	-	7,5	49,1	-	17	-	5,57 €
D232-14 10	1/4	10	-	-	7,5	57,9	-	17	-	6,19 €
D232-14 12	1/4	12	-	-	7,5	61,6	-	21	-	6,65 €
D232-38 6	3/8	6	-	-	8,5	47,8	-	20	-	5,95 €
D232-38 8	3/8	8	-	-	8,5	50,6	-	20	-	5,80 €
D232-38 10	3/8	10	-	-	8,5	59,4	-	20	-	6,42 €
D232-38 12	3/8	12	-	-	8,5	62,6	-	21	-	6,65 €
D232-38 16	3/8	16	-	-	-	-	-	-	-	19,95 €
D232-12 6	1/2	6	-	-	11	51,8	-	24	-	6,25 €
D232-12 8	1/2	8	-	-	11	54,6	-	24	-	6,45 €
D232-12 10	1/2	10	-	-	11	53,4	-	24	-	6,90 €
D232-12 12	1/2	12	-	-	11	66,6	-	24	-	6,90 €
D232-12 16	1/2	16	-	-	-	-	-	-	-	19,95 €

D233

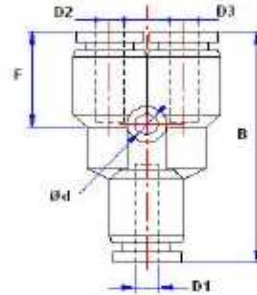
Y-Einschraubanschluss, konisch drehbar, KST schwarz / MS vern. PTFE beschichtet



Teile-Nr.	R	Ø	-	-	A	B	-	S	-	Stück
D233-18 4	1/8	4	-	-	7,5	40,2	-	10	-	3,37 €
D233-18 6	1/8	6	-	-	7,5	43,7	-	12	-	4,58 €
D233-18 8	1/8	8	-	-	7,5	47	-	14	-	5,16 €
D233-18 10	1/8	10	-	-	7,5	56	-	17	-	6,19 €
D233-14 4	1/4	4	-	-	9,5	45,1	-	14	-	4,95 €
D233-14 6	1/4	6	-	-	9,5	46,3	-	14	-	4,70 €
D233-14 8	1/4	8	-	-	9,5	49,2	-	14	-	5,57 €
D233-14 10	1/4	10	-	-	9,5	58,3	-	17	-	6,19 €
D233-14 12	1/4	12	-	-	9,5	61,4	-	21	-	6,65 €
D233-38 6	3/8	6	-	-	10,5	47,8	-	17	-	5,85 €
D233-38 8	3/8	8	-	-	10,5	50,8	-	17	-	5,80 €
D233-38 10	3/8	10	-	-	10,5	59,3	-	17	-	6,42 €
D233-38 12	3/8	12	-	-	10,5	62,6	-	21	-	6,65 €
D233-38 16	3/8	16	-	-	10,5	-	-	24	-	19,95 €
D233-12 6	1/2	6	-	-	13,5	51,3	-	21	-	6,25 €
D233-12 8	1/2	8	-	-	13,5	54,1	-	21	-	6,45 €
D233-12 10	1/2	10	-	-	13,5	62,9	-	21	-	6,90 €
D233-12 12	1/2	12	-	-	13,5	66,5	-	21	-	6,90 €
D233-12 16	1/2	16	-	-	13,5	-	-	24	-	19,95 €

D234

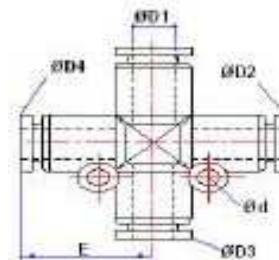
Y-Anschluss, reduziert Kunststoff, schwarz



Teile-Nr.	Ø D1	Ø D2	-	-	B	-	-	-	-	Stück
D234-64	6	4	-	-	36,8	-	-	-	-	3,05 €
D234-86	8	6	-	-	39,9	-	-	-	-	3,56 €
D234-108	10	8	-	-	49,2	-	-	-	-	4,13 €
D234-1210	12	10	-	-	52,9	-	-	-	-	4,82 €

D240

Kreuzverbinder Kunststoff, schwarz

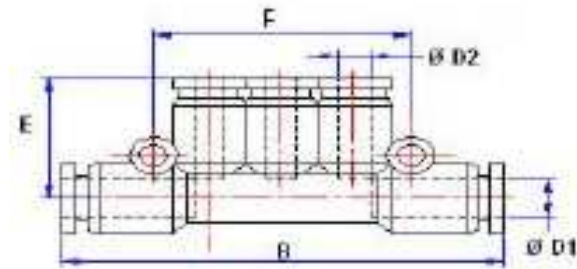


Teile-Nr.	-	Ø	-	-	E	-	-	-	-	Stück
D240-4	-	4	-	-	17,5	-	-	-	-	4,08 €
D240-6	-	6	-	-	19,3	-	-	-	-	4,56 €
D240-8	-	8	-	-	22,75	-	-	-	-	4,61 €
D240-10	-	10	-	-	28,3	-	-	-	-	5,31 €
D240-12	-	12	-	-	29,6	-	-	-	-	6,63 €

D250

Steckverteiler

Kunststoff, schwarz, Leitungseinbau

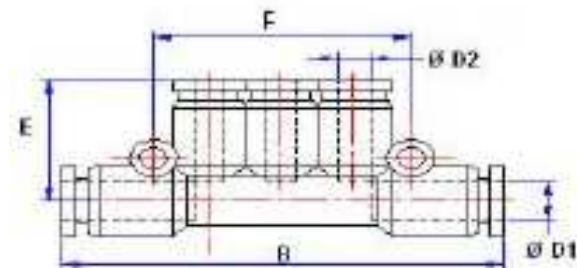


Teile-Nr.	Ø D1	Ø D2	-	-	B	E	-	-	-	Stück
D250-44	4	4	-	-	57	19	-	-	-	4,12 €
D250-66	6	6	-	-	61	20,3	-	-	-	5,63 €
D250-88	8	8	-	-	81,6	24,3	-	-	-	5,84 €

D253

Steckverteiler, reduziert

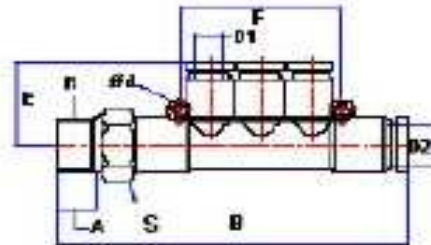
Kunststoff, schwarz



Teile-Nr.	Ø D1	Ø D2	-	-	B	E	-	-	-	Stück
D253-64	6	4	-	-	57,6	19	-	-	-	4,06 €
D253-84	8	4	-	-	62,6	20	-	-	-	5,57 €
D253-86	8	6	-	-	62,6	20,3	-	-	-	5,73 €
D253-106	10	6	-	-	77,3	23,8	-	-	-	6,54 €
D253-108	10	8	-	-	77,3	24,3	-	-	-	6,65 €

D254

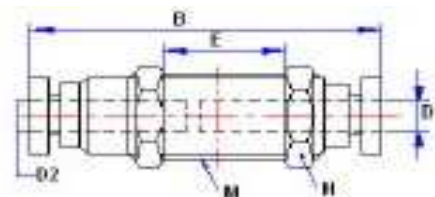
Einschraubsteckverteiler, reduziert zylindr. Drehbar, KST schw./ MS vern. O-Ring NBR



Teile-Nr.	G	D1	D2	-	L	E	-	H	-	Stück
D254-18 64	1/8	6	4	-	64,2	15,1	-	14	-	4,76 €
D254-14 84	1/4	8	4	-	70,7	15,1	-	17	-	6,03 €
D254-14 86	1/4	8	6	-	71,1	1	-	17	-	6,26 €
D254-38 108	3/8	10	8	-	91,8	18,1	-	20	-	7,34 €

D260

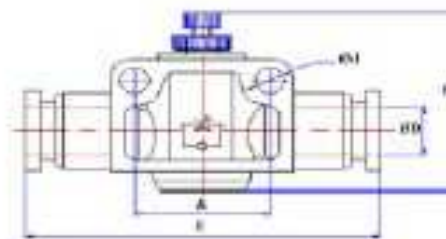
Schottverbinder Messing vernickelt



Teile-Nr.	Ø D1	Ø D2	-	-	B	E	M	S	-	Stück
D260-44	4	4	-	-	30,1	9,7	M12x1	14	-	2,74 €
D260-66	6	6	-	-	31,8	7,5	M14x1	17	-	2,96 €
D260-88	8	8	-	-	35,3	6,8	M16x1	19	-	3,37 €
D260-1010	10	10	-	-	41,6	11,5	M20x1	24	-	4,70 €
D260-1212	12	12	-	-	45,3	12,8	M22x1	27	-	6,37 €
D260-1616	16	16	-	-	48,5	17,5	M27x1	32	-	16,95 €

D271

Drosselrückschlagventil Kunststoff, schwarz / Messing vernickelt



Teile-Nr.	Ø	Ø	-	-	E	B	-	-	-	Stück
D271-44	4	4	-	-	25,7	39,5	-	-	-	6,29 €
D271-66	6	6	-	-	41,9	47,6	-	-	-	6,59 €
D271-88	8	8	-	-	45,6	52,6	-	-	-	7,52 €
D271-1010	10	10	-	-	52,3	63,1	-	-	-	10,75 €
D271-1212	12	12	-	-	55	74,2	-	-	-	11,90 €

D280

3/2-Wege-Absperrventil, zylindr. KST, schw. / MS vern. mit O-Ring NBR



Teile-Nr.	AR	BØ	-	-	-	-	-	-	-	Stück
D280-18 6	1/8	6	-	-	-	-	-	-	-	7,95 €
D280-18 8	1/8	8	-	-	-	-	-	-	-	9,55 €
D280-14 6	1/4	6	-	-	-	-	-	-	-	8,65 €
D280-14 8	1/4	8	-	-	-	-	-	-	-	9,55 €
D280-14 10	1/4	10	-	-	-	-	-	-	-	14,12 €
D280-14 12	1/4	12	-	-	-	-	-	-	-	17,95 €
D280-38 6	3/8	6	-	-	-	-	-	-	-	9,85 €
D280-38 8	3/8	8	-	-	-	-	-	-	-	10,25 €
D280-38 10	3/8	10	-	-	-	-	-	-	-	15,16 €
D280-38 12	3/8	12	-	-	-	-	-	-	-	17,96 €
D280-12 10	1/2	10	-	-	-	-	-	-	-	16,10 €
D280-12 12	1/2	12	-	-	-	-	-	-	-	17,85 €

D282

3/2-Wege-Absperrventil

konisch, KST schw. 2 x Schlauchanschluss



Teile-Nr.	AØ	BØ	-	-	-	-	-	-	-	Stück
D282-66	6	6	-	-	-	-	-	-	-	7,98 €
D282-86	8	6	-	-	-	-	-	-	-	8,56 €
D282-88	8	8	-	-	-	-	-	-	-	8,75 €
D282-1010	10	10	-	-	-	-	-	-	-	9,55 €
D282-1210	12	10	-	-	-	-	-	-	-	10,05 €
D282-1212	12	12	-	-	-	-	-	-	-	10,09 €

D283

3/2-Wege-Absperrventil

zylindr., KST, schw. / MS vern. O-Ring NBR 2 x Gewinde



Teile-Nr.	AR	BR	-	-	-	-	-	-	-	Stück
D283-18 18	1/8	G 1/8	-	-	-	-	-	-	-	8,47 €
D283-18 14	1/8	G 1/4	-	-	-	-	-	-	-	9,15 €
D283-14 14	1/4	G 1/4	-	-	-	-	-	-	-	9,49 €
D283-14 38	1/4	G 3/8	-	-	-	-	-	-	-	10,45 €
D283-38 38	3/8	G 3/8	-	-	-	-	-	-	-	10,85 €
D283-12 38	1/2	G 3/8	-	-	-	-	-	-	-	11,56 €
D283-12 12	1/2	G 1/2	-	-	-	-	-	-	-	11,97 €