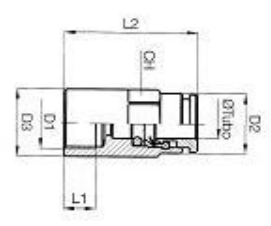
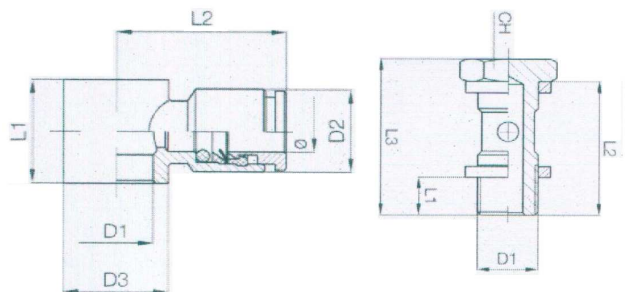


C201 Anschluss mit Innengewinde Messing vernickelt



Teile-Nr.	D1	Ø A-I	D2	D3	L1	L2	-	CH	-	Stück
C201-18 42	1/8	4-2	9	13	7,5	23	-	9	-	2,10 €
C201-18 53	1/8	5-3								2,30 €
C201-18 64	1/8	6-4	12	14	7,5	25,5	-	12	-	2,00 €
C201-18 86	1/8	8-6	14	13	7,5	26	-	14	-	2,05 €
C201-14 53	1/4	53-								2,25 €
C201-14 64	1/4	6-4	12	16	11	29,5	-	12	-	2,05 €
C201-14 86	1/4	8-6	14	16	11	29,5	-	14	-	2,21 €
C201-14 108	1/4	10-8	16	16	11	31,5	-	16	-	2,43 €
C201-38 108	3/8	10-8	16	20	12	33	-	16	-	3,05 €

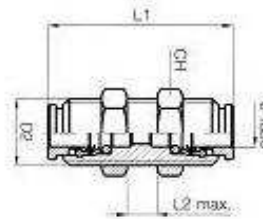
C202 Schwenkanschluss einfach Messing vernickelt, mit 2x PVC Dichtung weiß



Teile-Nr.	D1	Ø A-I	D2	-	L1	L2	L3	CH	-	Stück
C202-18 42	1/8	4-2	9	-	7,5	15	17	9	-	3,45 €
C202-18 64	1/8	6-4	12	-	7,5	15	20	10	-	3,49 €
C202-18 86	1/8	8-6	14	-	7,5	19	20,5	12	-	3,49 €
C202-14 64	1/4	6-4	12	-	11	18,5	20	10	-	4,05 €
C202-14 86	1/4	8-6	14	-	11	21	20,5	12	-	4,05 €
C202-14 108	1/4	10-8	16	-	11	22	24	14	-	4,50 €
C202-38 108	3/8	10-8	16	-	11,5	22,5	24	14	-	5,25 €

C204 Schottanschluss

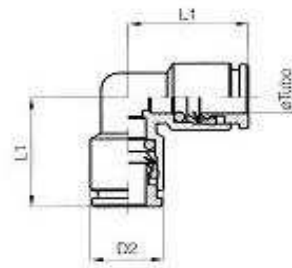
Messing vernickelt



Teile-Nr.	-	Ø A-I	D2	-	L1	L2max x.	-	CH	-	Stück
C204-42	-	4-2	12x1	-	27	11	-	16	-	3,48 €
C204-53	-	5-3								5,85 €
C204-64	-	6-4	14x1	-	32,5	16	-	18	-	3,66 €
C204-86	-	8-6	16x1	-	33	17	-	20	-	3,84 €
C204-108	-	10-8	18x1	-	37,5	19	-	22	-	5,15 €
C204-1210	-	12-10	20x1	-	39,5	20	-	24	-	6,79 €

C205 Winkelanschluss

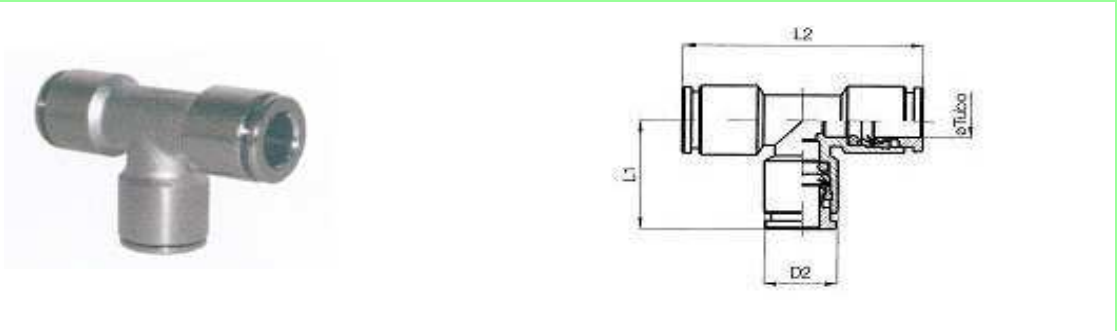
Messing vernickelt



Teile-Nr.	-	Ø A-I	D2	-	L1	-	-	-	-	Stück
C205-42	-	4-2	9	-	16,5	-	-	-	-	2,16 €
C205-53	-	5-3								3,66 €
C205-64	-	6-4	12	-	19,5	-	-	-	-	2,28 €
C205-86	-	8-6	14	-	20,5	-	-	-	-	2,69 €
C205-108	-	10-8	16	-	24	-	-	-	-	3,54 €
C205-1210	-	12-10	18	-	26	-	-	-	-	4,78 €
C205-1411	-	14-11	22	-	30	-	-	-	-	6,45 €

C206 T-Anschluss

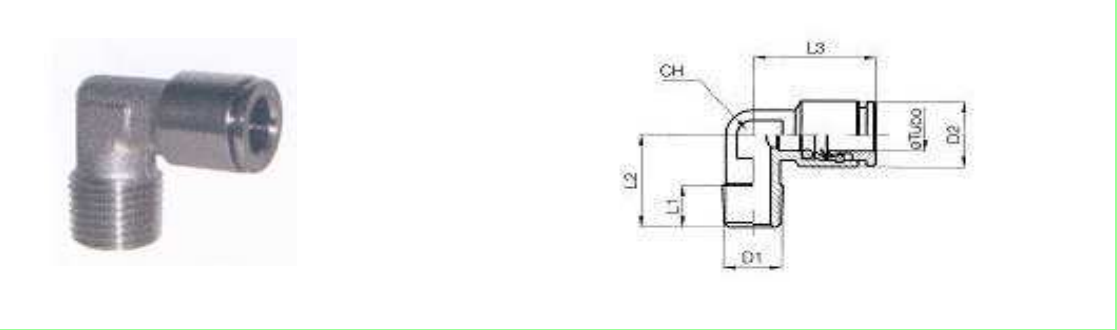
Messing vernickelt



Teile-Nr.	-	Ø A-I	D2	-	L1	L2	-	-	-	Stück
C206-42	-	4-2	9	-	16,5	33	-	-	-	2,85 €
C206-53	-	5-3								5,11 €
C206-64	-	6-4	12	-	19,5	39	-	-	-	3,05 €
C206-86	-	8-6	14	-	20,5	41	-	-	-	3,51 €
C206-108	-	10-8	16	-	24	48	-	-	-	4,95 €
C206-1210	-	12-10	18	-	26	52	-	-	-	6,30 €
C206-1411	-	14-11	22	-	30	60	-	-	-	9,45 €

C207 Winkeleinschraubanschluss

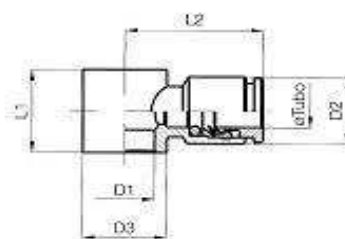
Messing vernickelt, konisch



Teile-Nr.	D1	Ø A-I	D2	-	L1	L2	L3	CH	-	Stück
C207-18 42	1/8	4-2	9	-	7,5	15	17	9	-	1,91 €
C207-18 64	1/8	6-4	12	-	7,5	15	20	10	-	2,14 €
C207-18 86	1/8	8-6	14	-	7,5	19	20,5	12	-	2,46 €
C207-14 42	1/4	4-2	9	-	11	18,5	17	9	-	2,43 €
C207-14 64	1/4	6-4	12	-	11	18,5	20	10	-	2,49 €
C207-14 86	1/4	8-6	14	-	11	21	20,5	12	-	2,74 €
C207-14 108	1/4	10-8	16	-	11	22	24	14	-	3,14 €
C207-38 108	3/8	10-8	16	-	11,5	22,5	24	14	-	3,34 €

C214

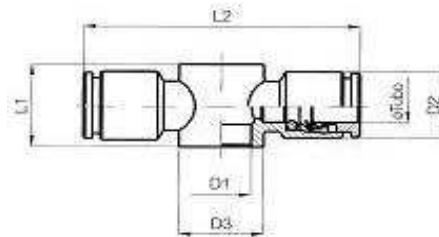
Ringanschluss, einfach Messing vernickelt



Teile-Nr.	D1	Ø A-I	D2	D3	L1	L2	-	-	-	Stück
C214-M5 42	M5	4-2	9	10	10	18	-	-	-	1,96 €
C214-18 42	1/8	4-2	9	14	15	19,5	-	-	-	1,99 €
C214-18 64	1/8	6-4	12	14	15	22	-	-	-	1,94 €
C214-18 86	1/8	8-6	14	14	15	22,5	-	-	-	2,35 €
C214-14 64	1/4	6-4	12	18	17	23,5	-	-	-	2,30 €
C214-14 86	1/4	8-6	14	18	17	24	-	-	-	2,49 €
C214-14 108	1/4	10-8	16	18	17	26,5	-	-	-	2,70 €
C214-38 86	3/8	8-6	14	22	20	26	-	-	-	2,79 €
C214-38 108	3/8	10-8	16	22	20	28	-	-	-	3,19 €
C214-38 1210	3/8	12-10	18	22	20	29	-	-	-	3,87 €
C214-12 1210	1/2	12-10	18	27	24	31	-	-	-	4,79 €

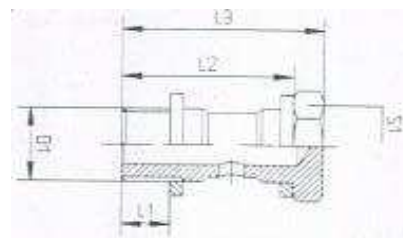
Für Ihre Notizen

C215 Ringanschluss, doppelt Messing vernickelt



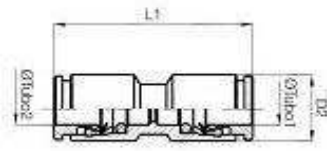
Teile-Nr.	D1	Ø A-I	D2	D3	L1	L2	-	-	-	Stück
C215-M5 42	M5	4-2	9	10	10	36	-	-	-	3,64 €
C215-18 42	1/8	4-2	9	14	15	39	-	-	-	3,69 €
C215-18 64	1/8	6-4	12	14	15	44	-	-	-	3,71 €
C215-18 86	1/8	8-6	14	14	15	45	-	-	-	3,95 €
C215-14 64	1/4	6-4	12	18	17	47	-	-	-	3,95 €
C215-14 86	1/4	8-6	14	18	17	48	-	-	-	4,36 €
C215-14 108	1/4	10-8	16	18	17	53	-	-	-	4,95 €
C215-38 86	3/8	8-6								5,19 €
C215-38 108	3/8	10-8	16	22	20	56	-	-	-	5,21 €
C215-38 1210	3/8	12-10	18	22	20	58	-	-	-	6,65 €
C215-12 1210	1/2	12-10	18	27	24	62	-	-	-	7,63 €

C215Z Hohlschraube komplett Messing vernickelt



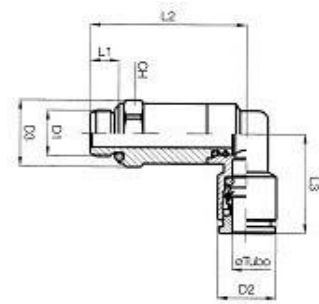
Teile-Nr.	D1	-	-	-	L1	L2	L3	S1	-	Stück
C215Z-M5	M5	-	-	-	4	16	19	8	-	0,73 €
C215Z-18	1/8	-	-	-	5	23	27	14	-	0,92 €
C215Z-14	1/4	-	-	-	6,5	26,5	31,5	17	-	1,15 €
C215Z-38	3/8	-	-	-	7	30	36	20	-	1,68 €
C215Z-12	1/2	-	-	-	8,5	35,5	41,5	26	-	2,99 €

C216 Doppelanschluss Messing vernickelt



Teile-Nr.	Ø 1	Ø 2	D2	L1	-	-	-	-	-	Stück
C216-42	4	4	9	27	-	-	-	-	-	2,27 €
C216-64	6	6	12	32,5	-	-	-	-	-	2,29 €
C216-64 42	6	4	12	30	-	-	-	-	-	2,67 €
C216-86	8	8	14	33	-	-	-	-	-	2,59 €
C216-86 64	8	6	14	33	-	-	-	-	-	3,01 €
C216-108	10	10	16	37,5	-	-	-	-	-	3,31 €
C216-108 86	10	8	16	35,5	-	-	-	-	-	3,72 €
C216-12 10	12	12	18	39,5	-	-	-	-	-	4,05 €
C216-14 11	14	14	22	44,5	-	-	-	-	-	6,01 €

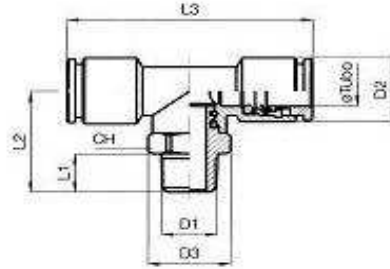
C217 Winkeleinschraubanschluss, verlängert, drehbar, MS vern., zylindr., mit O-Ring Dichtung NBR



Teile-Nr.	D1	Ø A-I	D2	D3	L1	L2	L3	CH	-	Stück
C217-18 64	1/8	6-4	12	14,5	5	32	21,5	13	-	3,77 €
C217-18 86	1/8	8-6	14	14,5	5	34	22	13	-	4,16 €
C217-14 64	1/4	6-4	12	18	6,5	35,5	21,5	16	-	4,01 €
C217-14 86	1/4	8-6	14	18	6,5	37,5	22	16	-	4,49 €

C219

T-Einschraubanschluss, drehbar Messing vernickelt, konisch

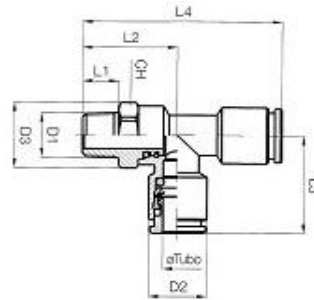


Teile-Nr.	D1	Ø A-I	D2	D3	L1	L2	L3	CH	-	Stück
C219-18 42	1/8	4-2	9	14,5	7,5	20	38	13	-	3,40 €
C219-18 64	1/8	6-4	12	14,5	7,5	20	43	13	-	3,55 €
C219-18 86	1/8	8-6	14	14,5	7,5	20	44	13	-	3,83 €
C219-14 42	1/4	4-2	9	15,5	11	24	38	14	-	3,90 €
C219-14 64	1/4	6-4	12	15,5	11	24	43	14	-	4,15 €
C219-14 86	1/4	8-6	14	15,5	11	24	44	14	-	4,20 €
C219-14 108	1/4	10-8	16	20	11	26,5	50	18	-	5,64 €
C219-38 86	3/8	8-6	14	20	11,5	27	46	18	-	6,14 €
C219-38 108	3/8	10-8	16	20	11,5	27	50	18	-	6,14 €
C219-38 1210	3/8	12-10	18	22,5	11,5	30,5	56	20	-	7,58 €
C219-12 1210	1/2	12-10	18	24,5	14	33,5	56	22	-	8,45 €

Für Ihre Notizen

C220

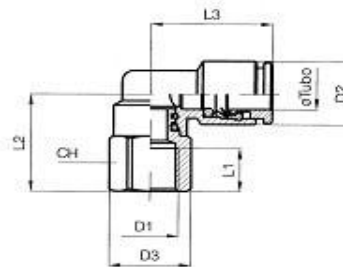
L-Einschraubanschluss, drehbar Messing vernickelt, konisch



Teile-Nr.	D1	Ø A-I	D2	D3	L1	L2	L3	L4	CH	Stück
C220-18 42	1/8	4-2	9	14,5	7,5	19,5	19	39	13	3,34 €
C220-18 64	1/8	6-4	12	14,5	7,5	20	21,5	41,5	13	3,66 €
C220-18 86	1/8	8-6	14	14,5	7,5	20	22	42	13	4,30 €
C220-14 42	1/4	4-2	9	15,5	11	24	19	43	14	4,02 €
C220-14 64	1/4	6-4	12	15,5	11	24	21,5	45,5	14	4,27 €
C220-14 86	1/4	8-6	14	15,5	11	24	22	46	14	4,32 €
C220-14 108	1/4	10-8	16	20	11	26,5	25	51,5	18	5,45 €
C220-38 108	3/8	10-8	16	20	11,5	27	25	52	18	6,33 €
C220-38 1210	3/8	12-10	18	22,5	11,5	30,5	28	58,5	20	7,79 €
C220-12 1210	1/2	12-10	18	24,5	14	33,5	28	61,5	22	8,70 €

C221

Winkeleinschraubanschluss drehbar, mit Innengewinde, Messing vernickelt



Teile-Nr.	D1	Ø A-I	D2	D3	L1	L2	L3	CH	-	Stück
C221-18 42	1/8	4-2	9	14,5	7,5	17,5	19	13	-	2,58 €
C221-18 64	1/8	6-4	12	14,5	7,5	17,5	21,5	13	-	2,59 €
C221-18 86	1/8	8-6	14	14,5	7,5	17,5	22	13	-	2,59 €
C221-14 64	1/4	6-4	12	18	11	21,5	21,5	16	-	2,71 €
C221-14 86	1/4	8-6	14	18	11	21,5	22	16	-	2,95 €
C221-14 108	1/4	10-8	16	18	11	23	25	16	-	3,88 €
C221-38 108	3/8	10-8	16	22,5	12	25	25	20	-	4,71 €

C222

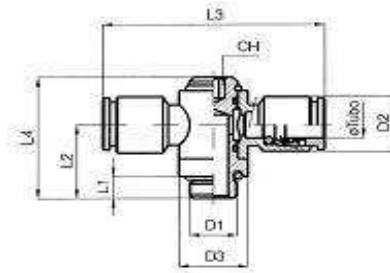
T-Einschraubanschluss

drehbar, Messing vern., zylindrisch, mit O-Ring
Dichtung NBR

Teile-Nr.	D1	Ø A-I	D2	D3	L1	L2	L3	CH	-	Stück
C222-18 42	1/8	4-2	9	14,5	5	18	38	13	-	3,36 €
C222-18 64	1/8	6-4	12	14,5	5	18	43	13	-	3,10 €
C222-18 86	1/8	8-6	14	14,5	5	18	44	13	-	3,98 €
C222-14 42	1/4	4-2	9	16	6,5	21,5	38	13	-	4,19 €
C222-14 64	1/4	6-4	12	16	6,5	21,5	43	13	-	3,60 €
C222-14 86	1/4	8-6	14	16	6,5	21,5	44	13	-	4,15 €
C222-14 108	1/4	10-8	16	16	6,5	22	50	16	-	6,28 €
C222-38 86	3/8	8-6	14	20	7	25,5	46	16	-	5,88 €
C222-38 108	3/8	10-8	16	20	7	25,5	50	16	-	6,77 €
C222-38 1210	3/8	12-10	18	20	7	26	56	20	-	7,79 €
C222-12 1210	1/2	12-10	18	25	8,5	30,5	56	20	-	8,94 €

Für Ihre Notizen

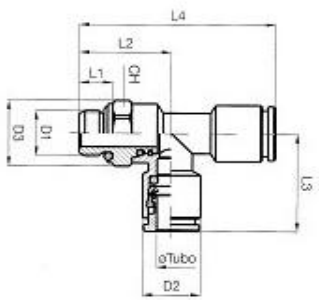
C223 **T-Einschraubanschluss**
 drehbar, MS vern., mit Innensechskant, zylindr., mit
 O-Ring Dichtung NBR



Teile-Nr.	D1	Ø A-I	D2	D3	L1	L2	L3	L4	CH	Stück
C223-M5 42	M5	4-2	9	10	4	11	36	19	3	4,70 €
C223-14 64	1/4	6-4	12	18	6,5	17,5	47	29	5	5,90 €
C223-18 42	1/8	4-2	9	14	5	15	39	25,5	4	5,21 €
C223-14 86	1/4	8-6	14	18	6,5	17,5	48	29	5	5,80 €
C223-18 64	1/8	6-4	12	14	5	15	44	25,5	4	5,40 €
C223-14 108	1/4	10-8	16	18	6,5	17,5	53	29	5	6,85 €
C223-18 86	1/8	8-6	14	14	5	15	45	25,5	4	5,40 €
C223-38 108	3/8	10-8	16	22	7	19,5	56	32,5	6	7,17 €
C223-38 1210	3/8	12-10	18	22	7	19,5	58	32,5	6	8,97 €
C223-12 1210	1/2	12-10	18	27	8,5	24	62	39,5	8	10,96 €

Für Ihre Notizen										

C224 **L-Einschraubanschluss**
drehbar, Messing vern., zylindrisch, mit O-Ring
Dichtung NBR

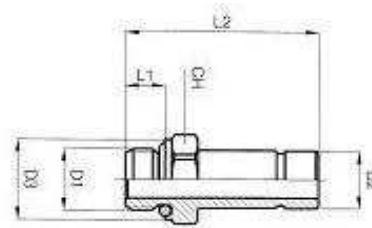


Teile-Nr.	D1	Ø A-I	D2	D3	L1	L2	L3	L4	CH	Stück
C224-18 42	1/8	4-2	9	14,5	5	18	19	37	13	3,35 €
C224-18 64	1/8	6-4	12	14,5	5	18	21,5	39,5	13	3,52 €
C224-18 86	1/8	8-6	14	14,5	5	18	22	40	13	4,30 €
C224-14 42	1/4	4-2	9	16	6,5	21,5	19	40,5	13	4,30 €
C224-14 64	1/4	6-4	12	16	6,5	21,5	21,5	43	13	3,80 €
C224-14 86	1/4	8-6	14	16	6,5	21,5	22	43,5	13	4,27 €
C224-14 108	1/4	10-8	16	16	6,5	22	25	47	16	5,98 €
C224-38 108	3/8	10-8	16	20	7	25,5	25	50,5	16	6,21 €
C224-38 1210	3/8	12-10	18	20	7	26	28	54	20	7,28 €
C224-12 1210	1/2	12-10	18	25	8,5	30,5	28	58,5	20	8,16 €

Für Ihre Notizen

C226 Gewindestecknippel

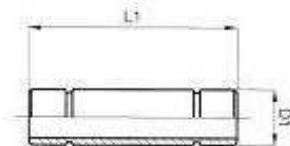
Messing vernickelt, mit O-Ring Dichtung NBR



Teile-Nr.	D1	D2 Ø A-I	D3	L1	L2	-	-	CH	-	Stück
C226-M5 42	M5	4-2	10	-	4	24	-	9	-	0,68 €
C226-18 42	1/8	4-2	14,5	-	5	26	-	13	-	0,66 €
C226-18 64	1/8	6-4	14,5	-	5	28	-	13	-	0,66 €
C226-18 86	1/8	8-6	14,5	-	5	29	-	13	-	0,66 €
C226-14 42	1/4	4-2	16	-	6,5	28,5	-	16	-	0,85 €
C226-14 64	1/4	6-4	16	-	6,5	30,5	-	16	-	0,85 €
C226-14 86	1/4	8-6	16	-	6,5	31,5	-	16	-	0,85 €
C226-14 108	1/4	10-8	16	-	6,5	32,5	-	16	-	0,88 €
C226-38 108	3/8	10-8	20	-	7	33	-	20	-	0,95 €
C226-38 1210	3/8	12-10	20	-	7	35	-	20	-	1,21 €
C226-12 1210	1/2	12-10	25	-	8,5	37	-	26	-	1,41 €

C227 Doppelanschluss

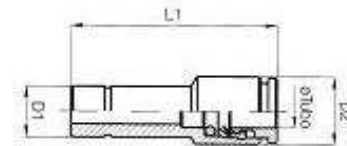
Messing vernickelt



Teile-Nr.	D1 Ø A-I	-	-	-	L1	-	-	-	-	Stück
C227-42	4-2	-	-	-	30	-	-	-	-	0,60 €
C227-64	6-4	-	-	-	35	-	-	-	-	0,67 €
C227-86	8-6	-	-	-	35	-	-	-	-	0,69 €
C227-108	10-8	-	-	-	40	-	-	-	-	0,89 €
C227-1210	12-10	-	-	-	42	-	-	-	-	1,11 €
C227-1411	14-11	-	-	-	46	-	-	-	-	1,56 €

C228 Reduzierstecker

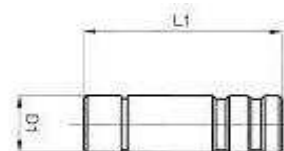
Messing vernickelt



Teile-Nr.	Ø Schl.	D1	D2	-	L1	-	-	-	-	Stück
C228-64 42	4	6	9	-	31	-	-	-	-	1,59 €
C228-86 42	4	8	9	-	31	-	-	-	-	1,62 €
C228-108 42	4	10	9	-	31	-	-	-	-	1,62 €
C228-1210 42	4	12	9	-	32	-	-	-	-	1,75 €
C228-86 64	6	8	12	-	33	-	-	-	-	1,75 €
C228-108 64	6	10	12	-	34	-	-	-	-	1,95 €
C228-1210 64	6	12	12	-	35	-	-	-	-	2,15 €
C228-108 86	8	10	14	-	35	-	-	-	-	2,32 €
C228-1210 86	8	12	14	-	36	-	-	-	-	2,35 €
C228-1210 108	10	12	16	-	39	-	-	-	-	2,35 €
C228-1411 108	10	14	16	-	41	-	-	-	-	3,37 €

C229 Verschlussstopfen

Messing vernickelt



Teile-Nr.	D1 Ø A-I	-	-	-	L1	-	-	-	-	Stück
C229-42	4-2	-	-	-	25	-	-	-	-	0,59 €
C229-64	6-4	-	-	-	30	-	-	-	-	0,69 €
C229-86	8-6	-	-	-	30	-	-	-	-	0,72 €
C229-108	10-8	-	-	-	35	-	-	-	-	0,86 €
C229-1210	12-10	-	-	-	38	-	-	-	-	1,05 €
C229-1411	14-11	-	-	-	40	-	-	-	-	1,32 €

