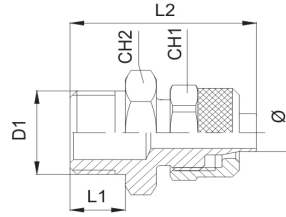


B100

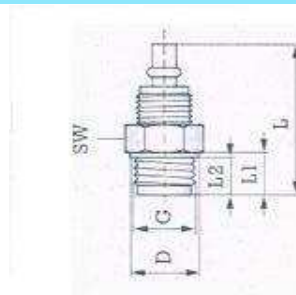
Einschraubverschraubung gerade, Messing vernickelt



Teile-Nr.	D1	Ø A-I	-	L1	L2	-	CH1	CH2	-	Stück
B100-M5 42	M5	4-2,5	-	5	19	-	7	7	-	1,20 €
B100-M5 53	M5	5-3	-	5	21	-	8	8	-	0,85 €
B100-M5 64	M5	6-4	-	5	21	-	9	8	-	0,87 €
B100-18 53	1/8	5-3	-	6	24,5	-	12	14	-	0,99 €
B100-18 64	1/8	6-4	-	6	24,5	-	12	14	-	0,99 €
B100-18 86	1/8	8-6	-	6	25,5	-	12	14	-	1,09 €
B100-18 108	1/8	10-8	-	6	29	-	12	14	-	1,38 €
B100-14 64	1/4	6-4	-	8	27	-	12	17	-	1,17 €
B100-14 86	1/4	8-6	-	8	28	-	14	17	-	1,20 €
B100-14 108	1/4	10-8	-	8	30	-	16	17	-	1,48 €
B100-38 64	3/8	6-4	-	9	29	-	12	20	-	1,53 €
B100-38 86	3/8	8-6	-	9	29	-	14	20	-	1,64 €
B100-38 108	3/8	10-8	-	9	31	-	16	20	-	1,75 €
B100-38 1210	3/8	12-10	-	9	32,5	-	19	20	-	2,69 €
B100-12 108	1/2	10-8	-	10	33	-	16	24	-	4,16 €
B100-12 1210	1/2	12-10	-	10	34,5	-	19	24	-	4,95 €
B100-12 1512	1/2	15-12	-	10	36,5	-	22	24	-	5,66 €

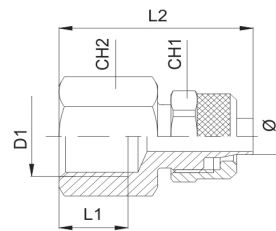
Für Ihre Notizen

B100K Einschraubverschraubung gerade, Kunststoff



Teile-Nr.	G	Ø A-I	NW	SW	D	L	L1	L2	Farbe	Stück
B100K-18 64 n	1/8	6-4	3	13	11	28	7	6	natur	0,53 €
B100K-18 64 b	1/8	6-4	3	13	11	28	7	6	blau	0,53 €
B100K-18 64 s	1/8	6-4	3	13	11	28	7	6	schw.	0,53 €
B100K-18 86 n	1/8	8-6	4,5	13	11	29,5	7	6	natur	0,53 €
B100K-18 86 b	1/8	8-6	4,5	13	11	29,5	7	6	blau	0,53 €
B100K-18 86 s	1/8	8-6	4,5	13	11	29,5	7	6	schw.	0,53 €
B100K-14 64 n	1/4	6-4	3	17	14,5	31	9	8	natur	0,59 €
B100K-14 64 b	1/4	6-4	3	17	14,5	31	9	8	blau	0,59 €
B100K-14 64 s	1/4	6-4	3	17	14,5	31	9	8	schw.	0,59 €
B100K-14 86 n	1/4	8-6	4,5	17	14,5	32	9	8	natur	0,59 €
B100K-14 86 b	1/4	8-6	4,5	17	14,5	32	9	8	blau	0,59 €
B100K-14 86 s	1/4	8-6	4,5	17	14,5	32	9	8	schw.	0,59 €
B100K-14 129 n	1/4	10-9	7	17	16	27,5	9	8	natur	1,03 €
B100K-14 129 b	1/4	10-9	7	17	16	27,5	9	8	blau	1,03 €
B100K-14 129 s	1/4	10-9	7	17	16	27,5	9	8	schw.	1,03 €
B100K-38 86 n	3/8	8-6	4,5	19	18,5	34	11	10	natur	0,78 €
B100K-38 86 b	3/8	8-6	4,5	19	18,5	34	11	10	blau	0,78 €
B100K-38 86 s	3/8	8-6	4,5	19	18,5	34	11	10	schw.	0,78 €
B100K-38 129 n	3/8	10-9	7	19	18,5	37,5	11	10	natur	1,07 €
B100K-38 129 b	3/8	10-9	7	19	18,5	37,5	11	10	blau	1,07 €
B100K-38 129 s	3/8	10-9	7	19	18,5	37,5	11	10	schw.	1,07 €

B101 **Verschraubung** mit Innengewinde, Messing vernickelt

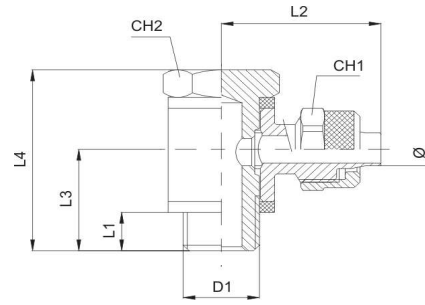


Teile-Nr.	D1	Ø A-I	-	L1	L2	-	CH1	CH2	-	Stück
B101-18 53	1/8	5-3	-	7,5	26	-	12	14	-	1,09 €
B101-18 64	1/8	6-4	-	7,5	26	-	12	14	-	1,08 €
B101-18 86	1/8	8-6	-	7,5	27	-	14	14	-	1,32 €
B101-14 64	1/4	6-4	-	11	28,5	-	12	17	-	1,35 €
B101-14 86	1/4	8-6	-	11	29,5	-	14	17	-	1,58 €
B101-14 108	1/4	10-8	-	11	31,5	-	16	17	-	2,04 €
B101-38 86	3/8	8-6	-	11,5	30,5	-	14	20	-	2,16 €
B101-38 108	3/8	10-8	-	11,5	32,5	-	16	20	-	2,20 €
B101-38 1210	3/8	12-10	-	11,5	34	-	19	20	-	2,91 €

Für Ihre Notizen

B102

Schwenkverschraubung, einfach Messing vern., 2x Dichtung PVC weiß



Teile-Nr.	D1	Ø A-I	L1	L2	L3	L4	CH1	CH2	-	Stück
B102-M5 42	M5	4-2	4	15,5	9,5	18,5	8	7	-	2,96 €
B102-M5 53	M5	5-3	4	17	9,5	18,5	8	8	-	2,34 €
B102-M5 64	M5	6-4	4	17	9,5	18,5	8	9	-	2,11 €
B102-18 42	1/8	4-2	6	21	16,5	28	14	7	-	3,13 €
B102-18 53	1/8	5-3	6	25	16,5	28	14	12	-	3,05 €
B102-18 64	1/8	6-4	6	25	16,5	28	14	12	-	2,52 €
B102-18 86	1/8	8-6	6	25	16,5	28	14	14	-	2,84 €
B102-14 64	1/4	6-4	8	26,5	19,5	33	17	12	-	2,98 €
B102-14 86	1/4	8-6	8	27,5	19,5	33	17	14	-	3,29 €
B102-14 108	1/4	10-8	8	28,5	19,5	33	17	16	-	3,38 €
B102-38 86	3/8	8-6	9	29,5	23,5	38	20	14	-	4,61 €
B102-38 108	3/8	10-8	9	30,5	23,5	38	20	16	-	5,12 €
B102-38 1210	3/8	12-10	9	32	23,5	38	20	19	-	6,51 €
B102-12 108	1/2	10-8	10	35,5	26,5	43	26	16	-	6,95 €
B102-12 1210	1/2	12-10	10	35	26,5	43	26	19	-	8,46 €
B102-12 1512	1/2	15-12	10	35	26,5	43	26	22	-	8,95 €

Für Ihre Notizen

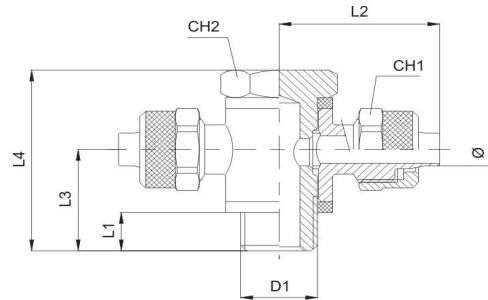
B102K Schwenkverschraubung, einfach Kunststoff



Teile-Nr.	D1	Ø A-I	-	-	-	-	-	-	-	Farbe	Stück
B102K-18 64 n	1/8	6-4	-	-	-	-	-	-	-	natur	1,48 €
B102K-18 64 b	1/8	6-4	-	-	-	-	-	-	-	blau	1,48 €
B102K-18 64 s	1/8	6-4	-	-	-	-	-	-	-	schw.	1,48 €
B102K-18 86 n	1/8	8-6	-	-	-	-	-	-	-	natur	1,50 €
B102K-18 86 b	1/8	8-6	-	-	-	-	-	-	-	blau	1,50 €
B102K-18 86 s	1/8	8-6	-	-	-	-	-	-	-	schw.	1,50 €
B102K-14 64 n	1/4	6-4	-	-	-	-	-	-	-	natur	1,74 €
B102K-14 64 b	1/4	6-4	-	-	-	-	-	-	-	blau	1,74 €
B102K-14 64 s	1/4	6-4	-	-	-	-	-	-	-	schw.	1,74 €
B102K-14 86 n	1/4	8-6	-	-	-	-	-	-	-	natur	1,74 €
B102K-14 86 b	1/4	8-6	-	-	-	-	-	-	-	blau	1,74 €
B102K-14 86 s	1/4	8-6	-	-	-	-	-	-	-	schw.	1,74 €

Für Ihre Notizen

B103 Schwenkverschraubung Messing vernickelt, 2x Dichtung PVC weiß



Teile-Nr.	D1	Ø A-I	L1	L2	L3	L4	CH1	CH2	-	Stück
B103-M5 53	M5	5-3	4	17	9,5	18,5	8	8	-	3,75 €
B103-M5 64	M5	6-4	4	17	9,5	18,5	8	9	-	3,75 €
B103-18 53	1/8	5-3	6	25	16,5	28	14	12	-	3,94 €
B103-18 64	1/8	6-4	6	25	16,5	28	14	12	-	3,94 €
B103-18 86	1/8	8-6	6	25	16,5	28	14	14	-	3,95 €
B103-14 64	1/4	6-4	8	26,5	19,5	33	17	12	-	4,31 €
B103-14 86	1/4	8-6	8	27,5	19,5	33	17	14	-	4,53 €
B103-14 108	1/4	10-8	8	28,5	19,5	33	17	16	-	5,24 €
B103-38 86	3/8	8-6	9	29,5	23,5	38	20	14	-	6,10 €
B103-38 108	3/8	10-8	9	30,5	23,5	38	20	16	-	7,15 €
B103-38 1210	3/8	12-10	9	32	23,5	38	20	19	-	7,15 €
B103-12 108	1/2	10-8	10	33,5	26,5	43	26	16	-	9,95 €
B103-12 1210	1/2	12-10	10	35	26,5	43	26	19	-	10,80 €
B103-12 1512	1/2	15-12	10	35	26,5	43	26	22	-	11,60 €

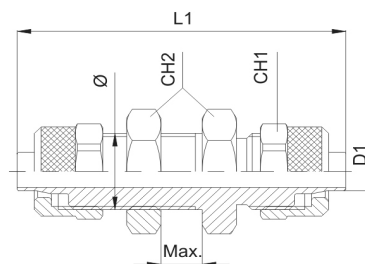
Für Ihre Notizen

B103K Schwenkverschraubung, doppelt Kunststoff



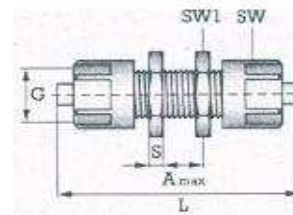
Teile-Nr.	D1	Ø A-I	-	-	-	-	-	-	Farbe	Stück
B103K-18 64 n	1/8	6-4	-	-	-	-	-	-	natur	1,88 €
B103K-18 64 b	1/8	6-4	-	-	-	-	-	-	blau	1,88 €
B103K-18 64 s	1/8	6-4	-	-	-	-	-	-	schw.	1,88 €
B103K-18 86 n	1/8	8-6	-	-	-	-	-	-	natur	1,91 €
B103K-18 86 b	1/8	8-6	-	-	-	-	-	-	blau	1,91 €
B103K-18 86 s	1/8	8-6	-	-	-	-	-	-	schw.	1,91 €
B103K-14 64 n	1/4	6-4	-	-	-	-	-	-	natur	2,15 €
B103K-14 64 b	1/4	6-4	-	-	-	-	-	-	blau	2,15 €
B103K-14 64 s	1/4	6-4	-	-	-	-	-	-	schw.	2,15 €
B103K-14 86 n	1/4	8-6	-	-	-	-	-	-	natur	2,17 €
B103K-14 86 b	1/4	8-6	-	-	-	-	-	-	blau	2,17 €
B103K-14 86 s	1/4	8-6	-	-	-	-	-	-	schw.	2,17 €

B104 Schottverschraubung Messing vernickelt



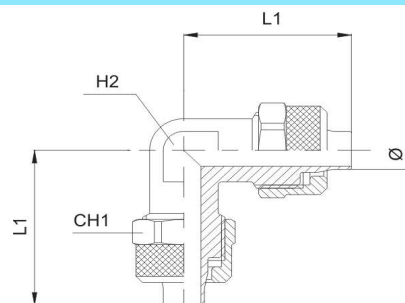
Teile-Nr.	D1	Ø A-I	-	L1	max.	-	CH1	CH2	-	Stück
B104-53	10x1	5-3	-	45	8	-	12	14	-	2,49 €
B104-64	10x1	6-4	-	45	8	-	12	14	-	2,93 €
B104-86	12x1	8-6	-	48	8	-	14	17	-	3,03 €
B104-108	14x1	10-8	-	50	7	-	16	17	-	3,75 €
B104-1210	16x1	12-10	-	55	7	-	19	20	-	4,41 €
B104-1512	20x1	15-12,5	-	58	5	-	22	24	-	7,21 €

B104K Schottverschraubung Kunststoff



Teile-Nr.	Ø A-I	NW mm	L	G	Amax.	SW	SW1	S	Farbe	Stück
B104K-64 n	6-4	3	50	M10x1	10	12	13	3	natur	1,74 €
B104K-64 b	6-4	3	50	M10x1	10	12	13	3	blau	1,74 €
B104K-64 s	6-4	3	50	M10x1	10	12	13	3	schw.	1,74 €
B104K-86 n	8-6	4,4	51	M12x1	10	14	17	3	natur	1,99 €
B104K-86 b	8-6	4,4	51	M12x1	10	14	17	3	blau	1,99 €
B104K-86 s	8-6	4,4	51	M12x1	10	14	17	3	schw.	1,99 €
B104K-12 9 n	12-9	7	60	M16x1	10	19	19	4,5	natur	3,12 €
B104K-12 9 b	12-9	7	60	M16x1	10	19	19	4,5	blau	3,12 €
B104K-12 9 s	12-9	7	60	M16x1	10	19	19	4,5	schw.	3,12 €

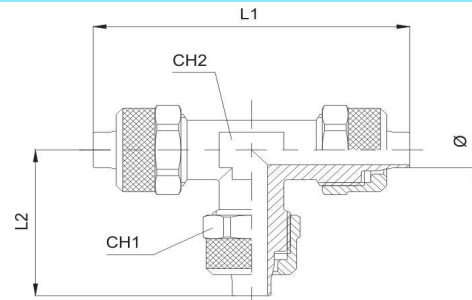
B105 Winkelverschraubung Messing vernickelt



Teile-Nr.	-	Ø A-I	-	L1	L2	-	CH1	CH2	-	Stück
B105-53	-	5-3	-	22	22	-	9	12	-	2,09 €
B105-64	-	6-4	-	22	22	-	9	12	-	2,03 €
B105-86	-	8-6	-	24,5	24,5	-	12	14	-	2,25 €
B105-108	-	10-8	-	27	27	-	12	16	-	2,53 €
B105-1210	-	12-10	-	30,5	30,5	-	14	19	-	3,69 €
B105-1512	-	15-12,5	-	35	35	-	17	22	-	5,78 €

B106

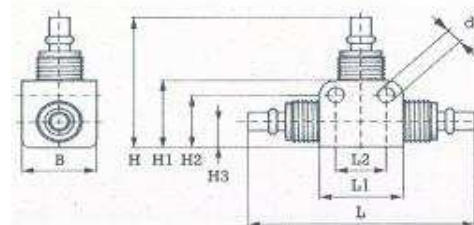
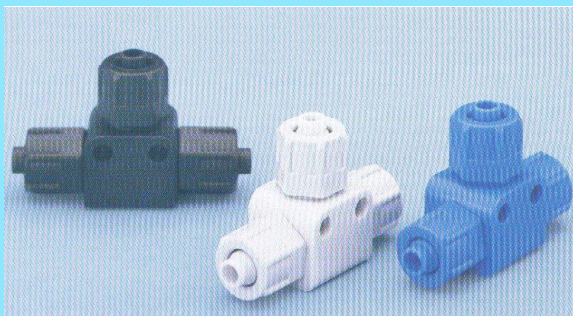
T-Verschraubung Messing vernickelt



Teile-Nr.	-	Ø A-I	-	L1	L2	-	CH1	CH2	-	Stück
B106-53	-	5-3	-	44	22	-	9	12	-	2,28 €
B106-64	-	6-4	-	44	22	-	9	12	-	2,47 €
B106-86	-	8-6	-	49	24,5	-	12	14	-	2,63 €
B106-108	-	10-8	-	54	27	-	12	16	-	3,61 €
B106-1210	-	12-10	-	61	30,5	-	14	19	-	4,87 €
B106-1512	-	15-12,5	-	70	35	-	17	22	-	7,58 €

B106K

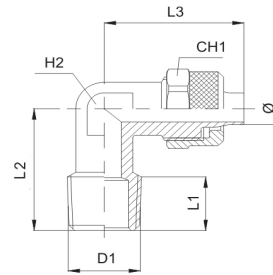
T-Verschraubung Kunststoff



Teile-Nr.	d	Ø A-I	NW mm	L	L1/L2	B	H/H1	H2/H3	Farbe	Stück
B106K-64 n	4,3	6-4	3	52	20/12	15	32/16	12/6	natur	1,65 €
B106K-64 b	4,3	6-4	3	52	20/12	15	32/16	12/6	blau	1,65 €
B106K-64 s	4,3	6-4	3	52	20/12	15	32/16	12/6	schw.	1,65 €
B106K-86 n	4,3	8-6	4,5	52	20/12	18	34/18	14/8	natur	1,75 €
B106K-86 b	4,3	8-6	4,5	52	20/12	18	34/18	14/8	blau	1,75 €
B106K-86 s	4,3	8-6	4,5	52	20/12	18	34/18	14/8	schw.	1,75 €
B106K-129 n	4,3	12-9	6,8	63	25/15,5	22	40/21	16,5/8	natur	2,67 €
B106K-129 b	4,3	12-9	6,8	63	25/15,5	22	40/21	16,5/8	blau	2,67 €
B106K-129 s	4,3	12-9	6,8	63	25/15,5	22	40/21	16,5/8	schw.	2,67 €

B107

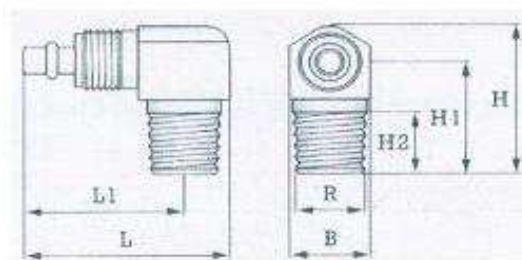
Winkel-Einschraubverschraubung Messing vernickelt, konisches Gewinde



Teile-Nr.	D1	Ø A-I	-	L1	L2	L3	CH1	CH2	-	Stück
B107-M5 42	M5	4-2	-	5	15,5	20	9	7	-	1,58 €
B107-18 42	1/8	4-2	-	7,5	17,5	20	9	7	-	1,81 €
B107-18 53	1/8	5-3	-	7,5	17,5	22	9	12	-	1,68 €
B107-18 64	1/8	6-4	-	7,5	17,5	22	9	12	-	1,68 €
B107-18 86	1/8	8-6	-	7,5	20,5	24,5	12	14	-	1,89 €
B107-18 108	1/8	10-8	-	7,5	21	27	12	16	-	1,94 €
B107-14 64	1/4	6-4	-	11	21	22	9	12	-	1,68 €
B107-14 86	1/4	8-6	-	11	24	24,5	12	14	-	1,72 €
B107-14 108	1/4	10-8	-	11	24	27	12	16	-	1,96 €
B107-38 64	3/8	6-4	-	11,5	24,5	24	12	12	-	2,10 €
B107-38 86	3/8	8-6	-	11,5	24,5	24,5	12	14	-	2,10 €
B107-38 108	3/8	10-8	-	11,5	24,5	27	12	16	-	2,25 €
B107-38 1210	3/8	12-10	-	11,5	26,5	30,5	14	19	-	2,97 €
B107-12 1210	1/2	12-10	-	14	30	34	17	19	-	3,87 €
B107-12 1512	1/2	15-12	-	14	30	35	17	22	-	4,59 €

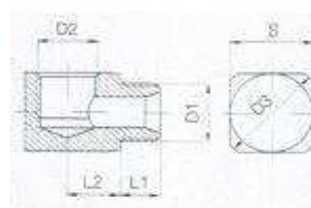
Für Ihre Notizen

B107K Winkel-Einschraubverschraubung Kunststoff, konisches Gewinde



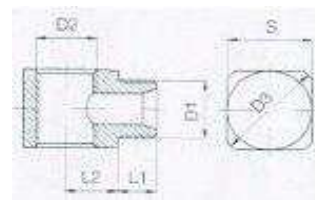
Teile-Nr.	R	Ø A-I	NW mm	B	L	L1	H	H1/H2	Farbe	Stück
B107K-18 64 n	1/8	6-4	3	11	29	23	22	16/8	natur	0,81 €
B107K-18 64 b	1/8	6-4	3	11	29	23	22	16/8	blau	0,81 €
B107K-18 64 s	1/8	6-4	3	11	29	23	22	16/8	schw.	0,81 €
B107K-18 86 n	1/8	8-6	4,5	14	29	23	24	17/8	natur	0,83 €
B107K-18 86 b	1/8	8-6	4,5	14	29	23	24	17/8	blau	0,83 €
B107K-18 86 s	1/8	8-6	4,5	14	29	23	24	17/8	schw.	0,83 €
B107K-14 64 n	1/4	6-4	3	14	32	24	25	19/11	natur	0,88 €
B107K-14 64 b	1/4	6-4	3	14	32	24	25	19/11	blau	0,88 €
B107K-14 64 s	1/4	6-4	3	14	32	24	25	19/11	schw.	0,88 €
B107K-14 86 n	1/4	8-6	4,5	14	33	25	27	20/11	natur	0,94 €
B107K-14 86 b	1/4	8-6	4,5	14	33	25	27	20/11	blau	0,94 €
B107K-14 86 s	1/4	8-6	4,5	14	33	25	27	20/11	schw.	0,94 €

B108 Winkel-Einschraubstück Messing vernickelt



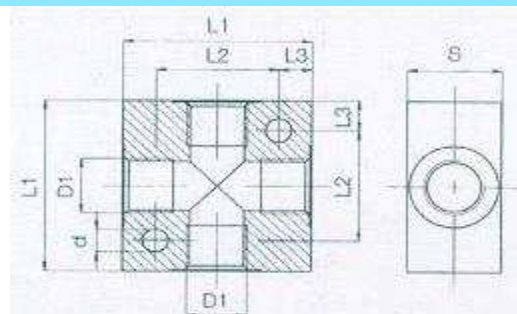
Teile-Nr.	D1	-	D2	D3	L1	L2	-	S	-	Stück
B108-M5	M5	-	5M	12	5	5	-	9	-	2,15 €
B108-18	1/8	-	1/8	19,5	6	9	-	13	-	1,95 €
B108-14	1/4	-	1/4	25	8	11	-	18	-	3,45 €

B109 T-Einschraubstück Messing vernickelt



Teile-Nr.	D1	-	D2	D3	L1	L2	-	S	-	Stück
B109-M5	M5	-	5M	12	5	5	-	9	-	2,20 €
B109-18	1/8	-	1/8	19,5	6	9	-	13	-	2,35 €
B109-14	1/4	-	1/4	25	8	11	-	18	-	3,56 €

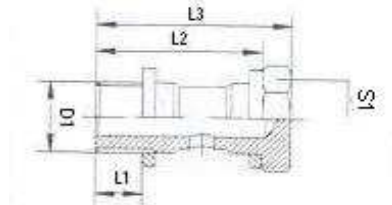
B110 Verteilerblock Aluminium



Teile-Nr.	D1	-	-	L1	L2	L3	d	S	-	Stück
B110-M5	M5	-	-	20	14	3	3,2	10	-	3,33 €
B110-18	1/8	-	-	25	17	4	4,5	15	-	3,37 €
B110-14	1/4	-	-	40	26	7	5,5	20	-	5,04 €
B110-38	3/8	-	-	50	34	8	5,5	25	-	8,25 €
B110-12	1/2	-	-	50	34	8	5,5	30	-	9,81 €

B111

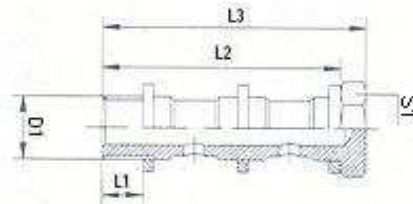
Hohlschraube für 1 Ringstutzen Messing vernickelt



Teile-Nr.	D1	-	-	L1	L2	L3	-	S1	-	Stück
B111-M5	M5	-	-	4	15,5	18,5	-	8	-	0,71 €
B111-18	1/8	-	-	6	24	28	-	14	-	0,88 €
B111-14	1/4	-	-	8	28	33	-	17	-	1,15 €
B111-38	3/8	-	-	9	32	38	-	20	-	1,76 €
B111-12	1/2	-	-	10	37	43	-	26	-	2,99 €

B112

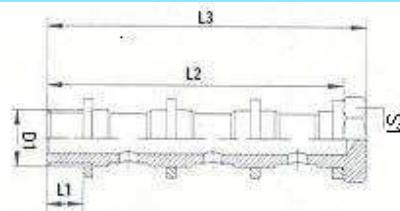
Hohlschraube für 2 Ringstutzen Messing vernickelt



Teile-Nr.	D1	-	-	L1	L2	L3	-	S1	-	Stück
B112-18	1/8	-	-	6	40,5	44,5	-	14	-	1,83 €
B112-14	1/4	-	-	8	46,5	51,5	-	17	-	2,31 €
B112-38	3/8	-	-	9	53,5	59,5	-	20	-	4,23 €
B112-12	1/2	-	-	10	62,5	68,5	-	26	-	5,82 €

B113

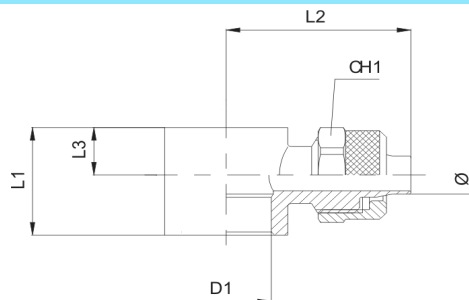
Hohlschraube für 3 Ringstutzen Messing vernickelt



Teile-Nr.	D1	-	-	L1	L2	L3	-	S1	-	Stück
B113-18	1/8	-	-	6	57	61	-	14	-	2,76 €
B113-14	1/4	-	-	8	65	70	-	17	-	3,83 €
B113-38	3/8	-	-	9	75	81	-	20	-	5,29 €

B114

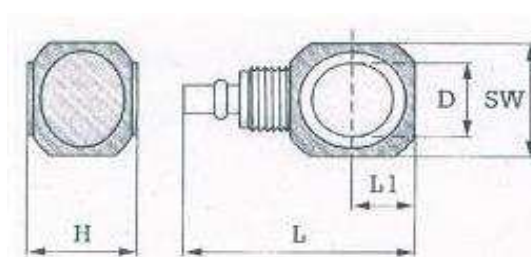
Ringstutzen, einfach Messing vernickelt



Teile-Nr.	D1	Ø A-I	-	L1	L2	L3	-	CH1	-	Stück
B114-M5 42	M5	4-2	-	9	15,5	4,5	-	7	-	1,65 €
B114-M5 53	M5	5-3	-	9	17	4,5	-	8	-	1,23 €
B114-M5 64	M5	6-4	-	9	17	4,5	-	9	-	1,23 €
B114-18 42	1/8	4-2	-	15	21	6	-	7	-	1,77 €
B114-18 53	1/8	5-3	-	15	25	6	-	12	-	1,52 €
B114-18 64	1/8	6-4	-	15	25	6	-	12	-	1,42 €
B114-18 86	1/8	8-6	-	15	25	6	-	14	-	1,54 €
B114-14 64	1/4	6-4	-	17	26,5	7,5	-	12	-	1,67 €
B114-14 86	1/4	8-6	-	17	27,5	7,5	-	14	-	1,73 €
B114-14 108	1/4	10-8	-	17	28,5	7,5	-	16	-	2,20 €
B114-38 86	3/8	8-6	-	20	29,5	7,5	-	14	-	2,61 €
B114-38 108	3/8	10-8	-	20	30,5	7,5	-	16	-	2,84 €
B114-38 1210	3/8	12-10	-	20	32	7,5	-	19	-	3,40 €
B114-12 108	1/2	10-8	-	24	33,5	9,5	-	16	-	3,54 €
B114-12 1210	1/2	12-10	-	24	35	9,5	-	19	-	4,04 €
B114-12 1512	1/2	15-12	-	24	36	9,5	-	22	-	4,47 €

Für Ihre Notizen

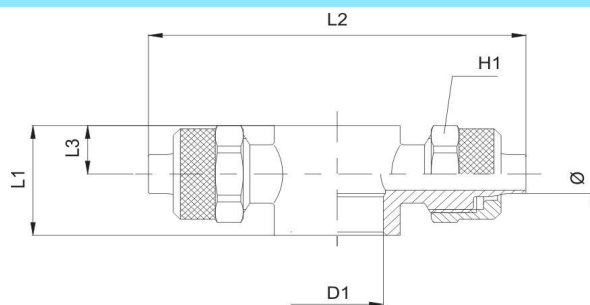
B114K Ringstutzen, einfach Kunststoff



Teile-Nr.	G	Ø A-I	NW mm	SW	D	L	L1	H	Farbe	Stück
B114K-18 64 n	1/8	6-4	3	16	10	31	8	16,5	natur	0,61 €
B114K-18 64 b	1/8	6-4	3	16	10	31	8	16,5	blau	0,61 €
B114K-18 64 s	1/8	6-4	3	16	10	31	8	16,5	schw.	0,61 €
B114K-18 86 n	1/8	8-6	4,5	16	10	33	8	16,5	natur	0,62 €
B114K-18 86 b	1/8	8-6	4,5	16	10	33	8	16,5	blau	0,62 €
B114K-18 86 s	1/8	8-6	4,5	16	10	33	8	16,5	schw.	0,62 €
B114K-14 64 n	1/4	6-4	3	20	13	35	10	16,5	natur	0,67 €
B114K-14 64 b	1/4	6-4	3	20	13	35	10	16,5	blau	0,67 €
B114K-14 64 s	1/4	6-4	3	20	13	35	10	16,5	schw.	0,67 €
B114K-14 86 n	1/4	8-6	4,5	20	13	36,5	10	16,5	natur	0,68 €
B114K-14 86 b	1/4	8-6	4,5	20	13	36,5	10	16,5	blau	0,68 €
B114K-14 86 s	1/4	8-6	4,5	20	13	36,5	10	16,5	schw.	0,68 €

Für Ihre Notizen

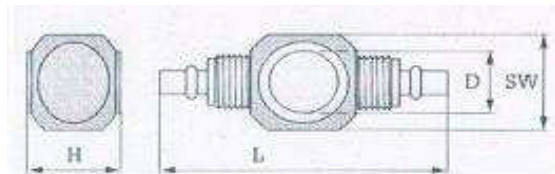
**B115 Ringstutzen doppelt
Messing vernickelt**



Teile-Nr.	D1	Ø A-I	-	L1	L2	L3	-	CH1	-	Stück
B115-M5 53	M5	5-3	-	9	34	4,5	-	8	-	2,65 €
B115-M5 64	M5	6-4	-	9	34	4,5	-	9	-	2,65 €
B115-18 53	1/8	5-3	-	15	50	6	-	12	-	2,86 €
B115-18 64	1/8	6-4	-	15	50	6	-	12	-	2,86 €
B115-18 86	1/8	8-6	-	15	50	6	-	14	-	2,95 €
B115-14 64	1/4	6-4	-	17	53	7,5	-	12	-	3,06 €
B115-14 86	1/4	8-6	-	17	55	7,5	-	14	-	3,20 €
B115-14 108	1/4	10-8	-	17	57	7,5	-	16	-	3,56 €
B115-38 86	3/8	8-6	-	20	59	7,5	-	14	-	3,71 €
B115-38 108	3/8	10-8	-	20	61	7,5	-	16	-	4,44 €
B115-38 1210	3/8	12-10	-	20	64	7,5	-	19	-	4,71 €
B115-12 108	1/2	10-8	-	24	67	9,5	-	16	-	4,67 €
B115-12 1210	1/2	12-10	-	24	70	9,5	-	19	-	5,38 €
B115-12 1512	1/2	15-12	-	24	72	9,5	-	22	-	6,63 €

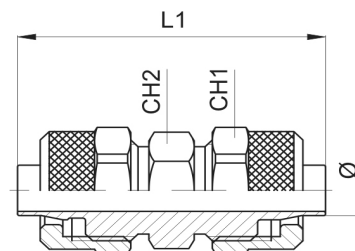
Für Ihre Notizen

B115K Ringstutzen, doppelt Kunststoff



Teile-Nr.	D1	Ø A-I	NW mm	SW	D	L	H	-	Farbe	Stück
B115K-18 64 n	1/8	6-4	3	16	10	47	16,5	-	natur	1,10 €
B115K-18 64 b	1/8	6-4	3	16	10	47	16,5	-	blau	1,01 €
B115K-18 64 s	1/8	6-4	3	16	10	47	16,5	-	schw.	1,01 €
B115K-18 86 n	1/8	8-6	4,5	16	10	49	16,5	-	natur	1,03 €
B115K-18 86 b	1/8	8-6	4,5	16	10	49	16,5	-	blau	1,03 €
B115K-18 86 s	1/8	8-6	4,5	16	10	49	16,5	-	schw.	1,03 €
B115K-14 64 n	1/4	6-4	3	20	13	51	16,5	-	natur	1,10 €
B115K-14 64 b	1/4	6-4	3	20	13	51	16,5	-	blau	1,10 €
B115K-14 64 s	1/4	6-4	3	20	13	51	16,5	-	schw.	1,10 €
B115K-14 86 n	1/4	8-6	4,5	20	13	53	16,5	-	natur	1,12 €
B115K-14 86 b	1/4	8-6	4,5	20	13	53	16,5	-	blau	1,12 €
B115K-14 86 s	1/4	8-6	4,5	20	13	53	16,5	-	schw.	1,12 €

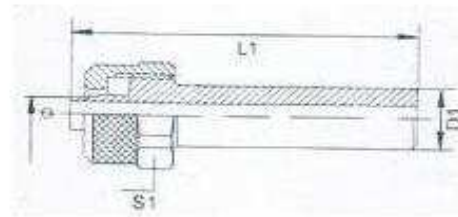
B116 Doppelverschraubung Messing vernickelt



Teile-Nr.	-	Ø A-I	-	L1	-	-	CH1	CH2	-	Stück
B116-53	-	5-3	-	33	-	-	12	11	-	1,92 €
B116-64	-	6-4	-	33	-	-	12	11	-	1,94 €
B116-86	-	8-6	-	35	-	-	14	12	-	2,05 €
B116-108	-	10-8	-	39	-	-	16	14	-	2,39 €
B116-1210	-	12-10	-	42	-	-	19	16	-	3,09 €
B116-1512	-	15-12,5	-	47	-	-	22	22	-	5,29 €

B117

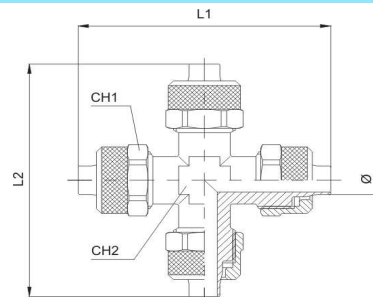
Lötverschraubung Messing vernickelt



Teile-Nr.	D1	Ø A-I	-	L1	-	-	-	S1	-	Stück
B117-64 6	6	6-4	-	35	-	-	-	12	-	0,83 €
B117-86 8	8	8-6	-	35	-	-	-	14	-	1,10 €
B117-108 10	10	10-8	-	37	-	-	-	16	-	1,28 €

B118

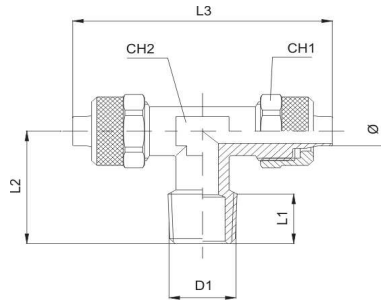
Kreuzverschraubung Messing vernickelt



Teile-Nr.	-	Ø A-I	-	L1	L2	-	CH1	CH2	-	Stück
B118-53	-	5-3	-	44	44	-	12	10	-	3,82 €
B118-64	-	6-4	-	44	44	-	12	10	-	3,75 €
B118-86	-	8-6	-	49	49	-	14	10	-	3,92 €
B118-108	-	10-8	-	54	54	-	16	12	-	4,83 €
B118-1210	-	12-10	-	61	61	-	19	14	-	8,01 €
B118-1512	-	15-12,5	-	70	70	-	22	17	-	10,59 €

B119

T-Einschraubverschraubung
Messing vernickelt, konisches Gewinde

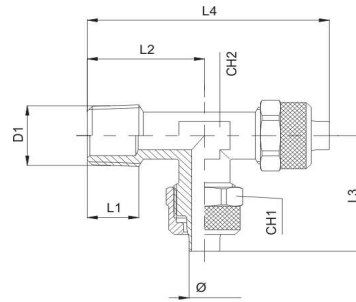


Teile-Nr.	D1	Ø A-I	-	L1	L2	L3	CH1	CH2	-	Stück
B119-18 53	1/8	5-3	-	7,5	17,5	44	9	12	-	2,38 €
B119-18 64	1/8	6-4	-	7,5	17,5	44	9	12	-	2,18 €
B119-18 86	1/8	8-6	-	7,5	20,5	49	12	14	-	2,29 €
B119-14 64	1/4	6-4	-	11	21	44	9	12	-	2,51 €
B119-14 86	1/4	8-6	-	11	24	49	12	14	-	2,51 €
B119-14 108	1/4	10-8	-	11	24	54	12	16	-	2,94 €
B119-38 108	3/8	10-8	-	11,5	24,5	54	12	16	-	3,65 €
B119-38 1210	3/8	12-10	-	11,5	26,5	61	14	19	-	5,39 €
B119-12 1210	1/2	12-10	-	14	30	68	17	19	-	5,68 €
B119-12 1512	1/2	15-12	-	14	30	70	17	22	-	7,17 €

Für Ihre Notizen

B120

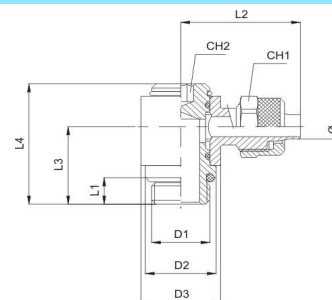
L-Einschraubverschraubung Messing vernickelt, konisches Gewinde



Teile-Nr.	D1	Ø A-I	-	L1	L2	L3	L4	CH1	CH2	Stück
B120-18 53	1/8	5-3	-	7,5	17,5	22	39,5	9	12	2,26 €
B120-18 64	1/8	6-4	-	7,5	17,5	22	39,5	9	12	2,18 €
B120-18 86	1/8	8-6	-	7,5	20,5	24,5	45	12	14	2,25 €
B120-14 64	1/4	6-4	-	11	21	22	43	9	12	2,51 €
B120-14 86	1/4	8-6	-	11	24	24,5	48,5	12	14	2,51 €
B120-14 108	1/4	10-8	-	11	24	27	51	12	16	3,05 €
B120-38 108	3/8	10-8	-	11,5	24,5	27	51,5	12	16	3,55 €
B120-38 1210	3/8	12-10	-	11,5	26,5	30,5	57	14	19	5,39 €
B120-12 1210	1/2	12-10	-	14	30	34	64	17	19	5,68 €
B120-12 1512	1/2	15-12	-	14	30	35	65	17	22	7,17 €

B121

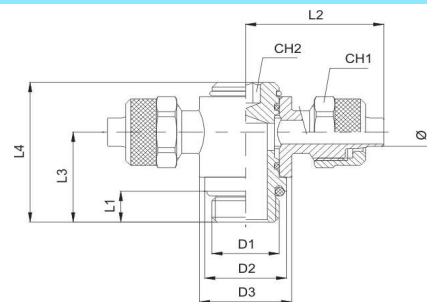
Schwenkverschraubung, einfach MS vern., Innensechskant, mit O-Ring Dichtung NBR



Teile-Nr.	D1	Ø A-I	D2	L1	L2	L3	L4	CH1	CH2	Stück
B121-18 64	1/8	6-4	14	6	25	16	25	6	12	2,12 €
B121-18 86	1/8	8-6	14	6	25	16	25	6	14	2,24 €
B121-14 64	1/4	6-4	17	8	26,5	8,5	27,5	6	12	2,39 €
B121-14 86	1/4	8-6	17	8	27,5	8,5	27,5	6	14	2,57 €
B121-14 108	1/4	10-8	17	8	28,5	22	33	8	16	3,02 €
B121-38 108	3/8	10-8	21	9	30,5	23,5	34,5	8	16	3,59 €
B121-38 1210	3/8	12-10	21	9	32	25,5	36,5	10	19	5,49 €
B121-12 1210	1/2	12-10	26	10	35	27,5	38,5	10	19	7,33 €

B122

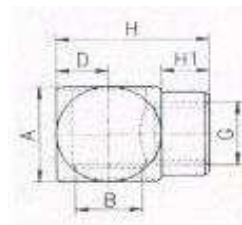
Schwenkverschraubung doppelt MS vern., Innensechskant, mit O-Ring Dichtung NBR



Teile-Nr.	D1	Ø A-I	D2	L1	L2	L3	L4	CH1	CH2	Stück
B122-18 64	1/8	6-4	14	6	25	16	25	6	12	3,06 €
B122-18 86	1/8	8-6	14	6	25	16	25	6	14	3,06 €
B122-14 64	1/4	6-4	17	8	26,5	18,5	27,5	6	12	3,25 €
B122-14 86	1/4	8-6	17	8	27,5	18,5	27,5	6	14	3,49 €
B122-14 108	1/4	10-8	17	8	28,5	22	33	8	16	4,70 €
B122-38 108	3/8	10-8	21	9	30,5	23,5	34,5	8	16	5,02 €
B122-38 1210	3/8	12-10	21	9	32	25,5	36,5	10	19	6,86 €
B122-12 1210	1/2	12-10	26	10	35	27,5	38,5	10	19	8,57 €

B123

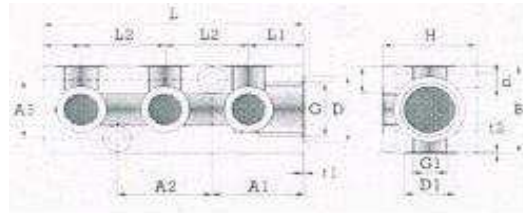
Ringstutzen einfach Messing vernickelt, mit Innengewinde



Teile-Nr.	D1	A	B	D	H	H1	-	-	-	Stück
B123-M5	M5									1,25 €
B123-18	1/8	16	9,8	8	23,5	7,5	-	-	-	1,95 €
B123-14	1/4	20	13,2	10	31	11	-	-	-	3,05 €
B123-38	3/8	25	16,8	12,5	36,5	11,5	-	-	-	4,75 €
B123-12	1/2	30	21,1	15	44	14	-	-	-	6,10 €

B125

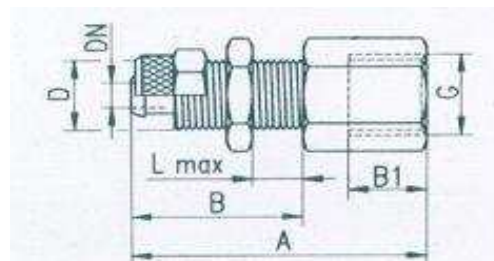
Verteilerblock 9-fach Aluminium / Schwarz



Teile-Nr.	G1	D1	B/H	L	L1/L2	A1	A2/A3	d	Farbe/ Material	Stück
B125-18 M5 AL	1/8	M5	20/20	50	11,5/15	16,5	20/13	3,4	Alu	a.A.
B125-18 M5 s	1/8	M5	20/20	50	11,5/15	16,5	20/13	3,4	schw.	a.A.
B125-38 18 AL	3/8	G 1/8	30/30	80	18,5/25	28,5	30/18	5,4	Alu	18,76 €
B125-38 18 s	3/8	G 1/8	30/30	80	18,5/25	28,5	30/18	5,4	schw.	18,76 €
B125-12 14 AL	1/2	G 1/4	36/36	100	22/32	36	36/24	6,5	Alu	25,02 €
B125-12 14 s	1/2	G 1/4	36/36	100	22/32	36	36/24	6,5	schw.	25,02 €
B125-34 12 AL	3/4	G 1/2	50/50	135	31/40	51	40/38	6,5	Alu	70,62 €
B125-34 12 s	3/4	G 1/2	50/50	135	31/40	51	40/38	6,5	schw.	70,62 €

B128

Schottverschraubung mit Innengewinde, Messing vernickelt



Teile-Nr.	G	Ø A-I	A	B	B1	L	-	DN max.	D	Stück
B128-M5 4,3/3	M5	4,3/3	31	21	6	8	-	2,3	M 6 x 0,75	2,26 €
B128-18 64	1/8	G 6/4	40	26,8	8	10	-	3,4	M 10 x 1	3,07 €
B128-14 86	1/4	G 8/6	45	27	13	10	-	5,3	M 12 x 1	3,42 €

B200

Dichtringe aus PVC / Aluminium / Kunststoff



Teile-Nr.	G	Ø A-I	H	-	-	-	-	-	Material	Stück
B200-M5 PVC	M5	7,5-5	1	-	-	-	-	-	PVC	0,04 €
B200-M5 AL	M5	7,5-5	1	-	-	-	-	-	Alu	0,05 €
B200-M5 KST	M5	7,5-5	1	-	-	-	-	-	KST	0,04 €
B200-18 PVC	1/8	14-10	1,5	-	-	-	-	-	PVC	0,04 €
B200-18 AL	1/8	14-10	1,5	-	-	-	-	-	Alu	0,05 €
B200-18 KST	1/8	14-10	1,5	-	-	-	-	-	KST	0,04 €
B200-14 PVC	1/4	18-13,2	1,5	-	-	-	-	-	PVC	0,05 €
B200-14 AL	1/4	18-13,2	1,5	-	-	-	-	-	Alu	0,07 €
B200-14 KST	1/4	18-13,2	1,5	-	-	-	-	-	KST	0,05 €
B200-38 PVC	3/8	22-17	1,5	-	-	-	-	-	PVC	0,06 €
B200-38 AL	3/8	22-17	1,5	-	-	-	-	-	Alu	0,08 €
B200-38 KST	3/8	22-17	1,5	-	-	-	-	-	KST	0,06 €
B200-12 PVC	1/2	26-21	1,5	-	-	-	-	-	PVC	0,07 €
B200-12 AL	1/2	26-21	1,5	-	-	-	-	-	Alu	0,09 €
B200-12 KST	1/2	26-21	1,5	-	-	-	-	-	KST	0,07 €